

**КОМИТЕТ ИМУЩЕСТВЕННЫХ ОТНОШЕНИЙ
АДМИНИСТРАЦИИ ПЕРМСКОГО МУНИЦИПАЛЬНОГО РАЙОНА**

РАСПОРЯЖЕНИЕ

15.02.2022

№ 604

**Об установлении публичного
сервитута на часть земельных
участков**

В соответствии со ст. 23, гл. V.7 Земельного кодекса Российской Федерации, Федеральным законом от 25.10.2001 № 137-ФЗ «О введении в действие Земельного кодекса Российской Федерации», пп. 3.7.5 п. 3.7 разд. 3 Положения о комитете имущественных отношений администрации Пермского муниципального района, утвержденного решением Земского Собрания Пермского муниципального района Пермского края от 22.12.2016 № 178, на основании ходатайства открытого акционерного общества «Межрегиональная распределительная сетевая компания Урала» (ИНН 6671163413, ОГРН 1056604000970) (далее - ОАО «МРСК Урала») от 14.09.2021:

1. Установить в интересах ОАО «МРСК Урала» публичный сервитут общей площадью 75585 кв.м на часть земельных участков:

- с кадастровым номером 59:32:0050015:18, расположенный по адресу: Пермский край, Пермский район, Сылвенское с/п, п. Сылва, с/т Геолог, Участок 32/1;

- с кадастровым номером 59:32:0050015:224, расположенный по адресу: Пермский край, Пермский район, Сылвенское с/п, п. Сылва, с/т Геолог, Участок 31;

- с кадастровым номером 59:32:0050017:96, расположенный по адресу: Пермский край, Пермский район, Сылвенское с/п, п. Сылва, сдт Урал-1, уч-к 44;

- с кадастровым номером 59:32:0050027:14312, расположенный по адресу: Пермский край, Пермский район, Сылвенское с/п, п. Сылва, ул. Верх-сылвенская, д. 19а;

- с кадастровым номером 59:32:0050027:14411, расположенный по адресу: Пермский край, Пермский район, Сылвенское с/п, п. Сылва, ул. Подгорная, д. 3а, кв. 2;

- с кадастровым номером 59:32:0050027:1632, расположенный по адресу: Пермский край, Пермский район, Сылвенское с/п, п. Сылва, ул. Подгорная, дом 5;

- с кадастровым номером 59:32:0050027:1789, расположенный по адресу: Пермский край, Пермский район, Сылвенское с/п, п. Сылва, ул. Подгорная, дом 10;

- с кадастровым номером 59:32:0050027:1854, расположенный по адресу: Пермский край, Пермский район, Сылвенское с/п, п. Сылва, ул. В-Сылвенская, д. 3;
- с кадастровым номером 59:32:0050027:1858, расположенный по адресу: Пермский край, Пермский район, Сылвенское с/п, п. Сылва, ул. В-Сылвенская, д. 11;
- с кадастровым номером 59:32:0050027:2031, расположенный по адресу: Пермский край, Пермский район, Сылвенское с/п, п. Сылва, ул. В-Сылвенская, д. 13;
- с кадастровым номером 59:32:0050027:2166, расположенный по адресу: Пермский край, Пермский район, Сылвенское с/п, п. Сылва, ул. В-Сылвенская, д. 7;
- с кадастровым номером 59:32:0050027:294, расположенный по адресу: Пермский край, Пермский район, Сылвенское с/п, п. Сылва, ул. Подгорная, дом 6/1;
- с кадастровым номером 59:32:0050027:3291, расположенный по адресу: Пермский край, Пермский район, Сылвенское с/п, п. Сылва, база отдыха "Липки";
- с кадастровым номером 59:32:0050027:3315, расположенный по адресу: Пермский край, Пермский район, Сылвенское с/п, п. Сылва, ул. Верх-Сылвенская, 15/1;
- с кадастровым номером 59:32:0050027:3376, расположенный по адресу: Пермский край, Пермский район, Сылвенское с/п, п. Сылва, ул. Подгорная, дом 3;
- с кадастровым номером 59:32:0050027:3539, расположенный по адресу: Пермский край, Пермский район, Сылвенское с/п, п. Сылва, ул. В-Сылвенская, 7;
- с кадастровым номером 59:32:0050027:3540, расположенный по адресу: Пермский край, Пермский район, Сылвенское с/п, п. Сылва, ул. Верх-Сылвенская, дом 5;
- с кадастровым номером 59:32:0050027:3543, расположенный по адресу: Пермский край, Пермский район, Сылвенское с/п, п. Сылва, ул. Верх-Сылвенская, дом 7;
- с кадастровым номером 59:32:0050027:3544, расположенный по адресу: Пермский край, Пермский район, Сылвенское с/п, п. Сылва, ул. Верх-Сылвенская, дом 9;
- с кадастровым номером 59:32:0050027:3547, расположенный по адресу: Пермский край, Пермский район, Сылвенское с/п, п. Сылва, ул. В. - Сылвенская, д. 15;
- с кадастровым номером 59:32:0050027:3548, расположенный по адресу: Пермский край, Пермский район, Сылвенское с/п, п. Сылва, ул. В. - Сылвенская, д. 17;
- с кадастровым номером 59:32:0050027:3549, расположенный по адресу: Пермский край, Пермский район, Сылвенское с/п, п. Сылва,

ул. В. Сылвенская, д. 19;

- с кадастровым номером 59:32:0050027:3887, расположенный по адресу: Пермский край, Пермский район, Сылвенское с/п, п. Сылва, база отдыха "Липки";

- с кадастровым номером 59:32:0050027:3944, расположенный по адресу: Пермский край, Пермский район, Сылвенское с/п, п. Сылва, ул. В-Сылвенская, 7/1;

- с кадастровым номером 59:32:0050027:7113, расположенный по адресу: Пермский край, Пермский район, Сылвенское с/п, п. Сылва, ул. Подгорная, 4;

- с кадастровым номером 59:32:0050027:7115, расположенный по адресу: Пермский край, Пермский район, Сылвенское с/п, п. Сылва, ул. Подгорная, 2;

- с кадастровым номером 59:32:0050008:139, расположенный по адресу: Пермский край, Пермский район, Сылвенское с/п, п. Сылва, ул. Свердлова, 68а;

- с кадастровым номером 59:32:0050008:164, расположенный по адресу: Пермский край, Пермский район, Сылвенское с/п, п. Сылва, ул. Цветочная, дом 8;

- с кадастровым номером 59:32:0050008:220, расположенный по адресу: Пермский край, Пермский район, Сылвенское с/п, п. Сылва, ул. Цветочная, дом 6;

- с кадастровым номером 59:32:0050027:11527, расположенный по адресу: Пермский край, Пермский район, Сылвенское с/п, п. Сылва, ул. Лермонтова, 23, участок 2;

- с кадастровым номером 59:32:0050027:1167, расположенный по адресу: Пермский край, Пермский район, Сылвенское с/п, п. Сылва, ул. Лермонтова, д. 4;

- с кадастровым номером 59:32:0050027:1168, расположенный по адресу: Пермский край, Пермский район, Сылвенское с/п, п. Сылва, ул. Лермонтова, д. 9;

- с кадастровым номером 59:32:0050027:1175, расположенный по адресу: Пермский край, Пермский район, Сылвенское с/п, п. Сылва, ул. Лермонтова, д. 15;

- с кадастровым номером 59:32:0050027:1179, расположенный по адресу: Пермский край, Пермский район, Сылвенское с/п, п. Сылва, ул. Лермонтова, д. 19;

- с кадастровым номером 59:32:0050027:1192, расположенный по адресу: Пермский край, Пермский район, Сылвенское с/п, п. Сылва, ул. Береговая, дом 3;

- с кадастровым номером 59:32:0050027:1194, расположенный по адресу: Пермский край, Пермский район, Сылвенское с/п, п. Сылва, ул. Береговая, дом 7;

- с кадастровым номером 59:32:0050027:1214, расположенный по адресу: Пермский край, Пермский район, Сылвенское с/п, п. Сылва, ул. Лермонтова, д. 6;

- с кадастровым номером 59:32:0050027:1234, расположенный по адресу: Пермский край, Пермский район, Сылвенское с/п, п. Сылва, ул. Гагарина, дом 35;

- с кадастровым номером 59:32:0050027:12351, расположенный по адресу: Пермский край, Пермский район, Сылвенское с/п, п. Сылва, ул. Лермонтова, 30б;

- с кадастровым номером 59:32:0050027:12352, расположенный по адресу: Пермский край, Пермский район, Сылвенское с/п, п. Сылва, ул. Лермонтова, 30а;

- с кадастровым номером 59:32:0050027:1239, расположенный по адресу: Пермский край, Пермский район, Сылвенское с/п, п. Сылва, ул. Гагарина, 37;

- с кадастровым номером 59:32:0050027:13560, расположенный по адресу: Пермский край, Пермский район, Сылвенское с/п, п. Сылва, ул. Гагарина, д.25;
- с кадастровым номером 59:32:0050027:13603, расположенный по адресу: Пермский край, Пермский район, Сылвенское с/п, п. Сылва, ул. Гагарина, д. 37;
- с кадастровым номером 59:32:0050027:13604, расположенный по адресу: Пермский край, Пермский район, Сылвенское с/п, п. Сылва, ул. Гагарина, д. 37/2;
- с кадастровым номером 59:32:0050027:1376, расположенный по адресу: Пермский край, Пермский район, Сылвенское с/п, п. Сылва, ул. Цветочная, дом 4;
- с кадастровым номером 59:32:0050027:1382, расположенный по адресу: Пермский край, Пермский район, Сылвенское с/п, п. Сылва, ул. Цветочная, д. 15;
- с кадастровым номером 59:32:0050027:1386, расположенный по адресу: Пермский край, Пермский район, Сылвенское с/п, п. Сылва, ул. Цветочная, д. 12;
- с кадастровым номером 59:32:0050027:14008, расположенный по адресу: Пермский край, Пермский район, Сылвенское с/п, п. Сылва, ул. Гагарина, 29;
- с кадастровым номером 59:32:0050027:14009, расположенный по адресу: Пермский край, Пермский район, Сылвенское с/п, п. Сылва, ул. Гагарина, 29а;
- с кадастровым номером 59:32:0050027:14171, расположенный по адресу: Пермский край, Пермский район, Сылвенское с/п, п. Сылва, ул. Космонавтов, д. 25а;
- с кадастровым номером 59:32:0050027:14433, расположенный по адресу: Пермский край, Пермский район, Сылвенское с/п, п. Сылва, Лермонтова Улица, Земельный участок 10;
- с кадастровым номером 59:32:0050027:14485, расположенный по адресу: Пермский край, Пермский район, Сылвенское с/п, п. Сылва, ул. Гагарина, 33а;
- с кадастровым номером 59:32:0050027:14521, расположенный по адресу: Пермский край, Пермский район, Сылвенское с/п, п. Сылва, ул. Гагарина, 34;
- с кадастровым номером 59:32:0050027:14537, расположенный по адресу: Пермский край, Пермский район, Сылвенское с/п, п. Сылва, ул. Космонавтов;
- с кадастровым номером 59:32:0050027:14538, расположенный по адресу: Пермский край, Пермский район, Сылвенское с/п, п. Сылва, ул. Береговая;
- с кадастровым номером 59:32:0050027:14552, расположенный по адресу: Пермский край, Пермский район, Сылвенское с/п, п. Сылва, ул. Гагарина;
- с кадастровым номером 59:32:0050027:14578, расположенный по адресу: Пермский край, Пермский район, Сылвенское с/п, п. Сылва, ул. Береговая, 9;
- с кадастровым номером 59:32:0050027:14589, расположенный по адресу: Пермский край, Пермский район, Сылвенское с/п, п. Сылва, ул. Цветочная;
- с кадастровым номером 59:32:0050027:1472, расположенный по адресу: Пермский край, Пермский район, Сылвенское с/п, п. Сылва, ул. Свердлова, д. 62/2;
- с кадастровым номером 59:32:0050027:14850, расположенный по адресу: Пермский край, Пермский район, Сылвенское с/п, п. Сылва, ул. Космонавтов, 7а;

- с кадастровым номером 59:32:0050027:14858, расположенный по адресу: Пермский край, Пермский район, Сылвенское с/п, п. Сылва, ул. Лермонтова;
- с кадастровым номером 59:32:0050027:14913, расположенный по адресу: Пермский край, Пермский район, Сылвенское с/п, п. Сылва, ул. Береговая;
- с кадастровым номером 59:32:0050027:15308, расположенный по адресу: Пермский край, Пермский район, Сылвенское с/п, п. Сылва, ул. Свердлова;
- с кадастровым номером 59:32:0050027:1838, расположенный по адресу: Пермский край, Пермский район, Сылвенское с/п, п. Сылва, ул. Светлая, дом 1;
- с кадастровым номером 59:32:0050027:1867, расположенный по адресу: Пермский край, Пермский район, Сылвенское с/п, п. Сылва, ул. Свердлова, д. 50;
- с кадастровым номером 59:32:0050027:1872, расположенный по адресу: Пермский край, Пермский район, Сылвенское с/п, п. Сылва, ул. Космонавтов, д. 25;
- с кадастровым номером 59:32:0050027:1910, расположенный по адресу: Пермский край, Пермский район, Сылвенское с/п, п. Сылва, ул. Гагарина, 11;
- с кадастровым номером 59:32:0050027:1918, расположенный по адресу: Пермский край, Пермский район, Сылвенское с/п, п. Сылва, ул. Космонавтов, дом 15;
- с кадастровым номером 59:32:0050027:1980, расположенный по адресу: Пермский край, Пермский район, Сылвенское с/п, п. Сылва, ул. Береговая, 9;
- с кадастровым номером 59:32:0050027:2003, расположенный по адресу: Пермский край, Пермский район, Сылвенское с/п, п. Сылва, ул. Гагарина, дом 18;
- с кадастровым номером 59:32:0050027:2038, расположенный по адресу: Пермский край, Пермский район, Сылвенское с/п, п. Сылва, ул. Гагарина, 28;
- с кадастровым номером 59:32:0050027:2093, расположенный по адресу: Пермский край, Пермский район, Сылвенское с/п, п. Сылва, ул. Космонавтов, дом 13 а;
- с кадастровым номером 59:32:0050027:2135, расположенный по адресу: Пермский край, Пермский район, Сылвенское с/п, п. Сылва, ул. Гагарина, 27;
- с кадастровым номером 59:32:0050027:2162, расположенный по адресу: Пермский край, Пермский район, Сылвенское с/п, п. Сылва, ул. Гагарина, 29а;
- с кадастровым номером 59:32:0050027:2212, расположенный по адресу: Пермский край, Пермский район, Сылвенское с/п, п. Сылва, ул. Космонавтов, д. 9;
- с кадастровым номером 59:32:0050027:2230, расположенный по адресу: Пермский край, Пермский район, Сылвенское с/п, п. Сылва, ул. Лермонтова, д. 7а;
- с кадастровым номером 59:32:0050027:2261, расположенный по адресу: Пермский край, Пермский район, Сылвенское с/п, п. Сылва, ул. Лермонтова, дом 30/1;
- с кадастровым номером 59:32:0050027:2266, расположенный по адресу: Пермский край, Пермский район, Сылвенское с/п, п. Сылва, ул. Светлая, 4;

- с кадастровым номером 59:32:0050027:7270, расположенный по адресу: Пермский край, Пермский район, Сылвенское с/п, п. Сылва, ул. Лермонтова, 9;
- с кадастровым номером 59:32:0050027:7347, расположенный по адресу: Пермский край, Пермский район, Сылвенское с/п, п. Сылва, ул. Космонавтов, 6;
- с кадастровым номером 59:32:0050027:11978, расположенный по адресу: Пермский край, Пермский район, Сылвенское с/п, п. Сылва, ул. Челюскинцев, д. 15;
- с кадастровым номером 59:32:0050027:12364, расположенный по адресу: Пермский край, Пермский район, Сылвенское с/п, п. Сылва, ул. Дулепова, д. 29, квартира №2;
- с кадастровым номером 59:32:0050027:12365, расположенный по адресу: Пермский край, Пермский район, Сылвенское с/п, п. Сылва, ул. Дулепова, д. 29, квартира №1;
- с кадастровым номером 59:32:0050027:12374, расположенный по адресу: Пермский край, Пермский район, Сылвенское с/п, п. Сылва, ул. Тимирязева, д. 8а;
- с кадастровым номером 59:32:0050027:12562, расположенный по адресу: Пермский край, Пермский район, Сылвенское с/п, п. Сылва, ул. Тимирязева, д. 36;
- с кадастровым номером 59:32:0050027:12571, расположенный по адресу: Пермский край, Пермский район, Сылвенское с/п, п. Сылва, ул. Мичурина, 31б;
- с кадастровым номером 59:32:0050027:14006, расположенный по адресу: Пермский край, Пермский район, Сылвенское с/п, п. Сылва, ул. Железнодорожная, ул. Тимирязева;
- с кадастровым номером 59:32:0050027:2218, расположенный по адресу: Пермский край, Пермский район, Сылвенское с/п, пгт. Сылва, ул. Дулепова, д. 9;
- с кадастровым номером 59:32:0050027:2290, расположенный по адресу: Пермский край, Пермский район, Сылвенское с/п, п. Сылва, ул. Челюскинцев, 17;
- с кадастровым номером 59:32:0050027:2847, расположенный по адресу: Пермский край, Пермский район, Сылвенское с/п, п. Сылва, ул. Ватутина, дом 10;
- с кадастровым номером 59:32:0050027:2851, расположенный по адресу: Пермский край, Пермский район, Сылвенское с/п, п. Сылва, ул. Ватутина, дом 14;
- с кадастровым номером 59:32:0050027:2853, расположенный по адресу: Пермский край, Пермский район, Сылвенское с/п, п. Сылва, ул. Нагорная, дом 7;
- с кадастровым номером 59:32:0050027:2857, расположенный по адресу: Пермский край, Пермский район, Сылвенское с/п, п. Сылва, ул. Ватутина, д. 24, кв. 1;
- с кадастровым номером 59:32:0050027:2858, расположенный по адресу: Пермский край, Пермский район, Сылвенское с/п, п. Сылва, ул. Нагорная, дом 10;
- с кадастровым номером 59:32:0050027:2889, расположенный по адресу: Пермский край, Пермский район, Сылвенское с/п, п. Сылва, ул. Дулепова, дом 21;
- с кадастровым номером 59:32:0050027:2890, расположенный по адресу: Пермский край, Пермский район, Сылвенское с/п, п. Сылва, ул. Дулепова, дом 22;

- с кадастровым номером 59:32:0050027:7338, расположенный по адресу: Пермский край, Пермский район, Сылвенское с/п, п. Сылва;
- с кадастровым номером 59:32:0050027:735, расположенный по адресу: Пермский край, Пермский район, Сылвенское с/п, п. Сылва, ул. Тимирязева, д. 7;
- с кадастровым номером 59:32:0050027:12241, расположенный по адресу: Пермский край, Пермский район, Сылвенское с/п, п. Сылва, ул. Большевистская, д.56;
- с кадастровым номером 59:32:0050027:12245, расположенный по адресу: Пермский край, Пермский район, Сылвенское с/п, п. Сылва, ул. Калинина, д.7, квартира №2;
- с кадастровым номером 59:32:0050027:12246, расположенный по адресу: Пермский край, Пермский район, Сылвенское с/п, п. Сылва, ул. Калинина, д.7, квартира №1;
- с кадастровым номером 59:32:0050027:12628, расположенный по адресу: Пермский край, Пермский район, Сылвенское с/п, п. Сылва, ул. Большевистская, д. 61, кв. 1;
- с кадастровым номером 59:32:0050027:13843, расположенный по адресу: Пермский край, Пермский район, Сылвенское с/п, п. Сылва;
- с кадастровым номером 59:32:0050027:13938, расположенный по адресу: Пермский край, Пермский район, Сылвенское с/п, п. Сылва, ул. Большевистская;
- с кадастровым номером 59:32:0050027:14257, расположенный по адресу: Пермский край, Пермский район, Сылвенское с/п, п. Сылва, ул. Большевистская, д. 56, кв. 2;
- с кадастровым номером 59:32:0050027:14918, расположенный по адресу: Пермский край, Пермский район, Сылвенское с/п, п. Сылва, парк "Сосновый бор";
- с кадастровым номером 59:32:0050027:18, расположенный по адресу: Пермский край, Пермский район, Сылвенское с/п, п. Сылва, ул. Большевистская, дом 67;
- с кадастровым номером 59:32:0050027:1944, расположенный по адресу: Пермский край, Пермский район, Сылвенское с/п, п. Сылва, ул. Белинского, д. 5;
- с кадастровым номером 59:32:0050027:2021, расположенный по адресу: Пермский край, Пермский район, Сылвенское с/п, п. Сылва, ул. Комсомольская, 84;
- с кадастровым номером 59:32:0050027:21, расположенный по адресу: Пермский край, Пермский район, Сылвенское с/п, п. Сылва, ул. Большевистская, дом 63;
- с кадастровым номером 59:32:0050027:3052, расположенный по адресу: Пермский край, Пермский район, Сылвенское с/п, п. Сылва, ул. Комсомольская, дом 63;
- с кадастровым номером 59:32:0050027:3055, расположенный по адресу: Пермский край, Пермский район, Сылвенское с/п, п. Сылва, ул. Комсомольская,

67;

- с кадастровым номером 59:32:0050027:3057, расположенный по адресу: Пермский край, Пермский район, Сылвенское с/п, п. Сылва, ул. Комсомольская, д. 69;

- с кадастровым номером 59:32:0050027:3078, расположенный по адресу: Пермский край, Пермский район, Сылвенское с/п, п. Сылва, ул. Большевистская, дом 61;

- с кадастровым номером 59:32:0050027:3080, расположенный по адресу: Пермский край, Пермский район, Сылвенское с/п, п. Сылва, ул. Калинина, дом 7;

- с кадастровым номером 59:32:0050027:3083, расположенный по адресу: Пермский край, Пермский район, Сылвенское с/п, п. Сылва, ул. Калинина, дом 12;

- с кадастровым номером 59:32:0050027:3084, расположенный по адресу: Пермский край, Пермский район, Сылвенское с/п, п. Сылва, ул. Калинина, дом 15;

- с кадастровым номером 59:32:0050027:3091, расположенный по адресу: Пермский край, Пермский район, Сылвенское с/п, п. Сылва, ул. Большевистская, дом 69;

- с кадастровым номером 59:32:0050027:3092, расположенный по адресу: Пермский край, Пермский район, Сылвенское с/п, п. Сылва, ул. Белинского, дом 3;

- с кадастровым номером 59:32:0050027:3093, расположенный по адресу: Пермский край, Пермский район, Сылвенское с/п, п. Сылва, ул. Белинского, 7;

- с кадастровым номером 59:32:0050027:3094, расположенный по адресу: Пермский край, Пермский район, Сылвенское с/п, п. Сылва, ул. Белинского, дом 9;

- с кадастровым номером 59:32:0050027:3109, расположенный по адресу: Пермский край, Пермский район, Сылвенское с/п, п. Сылва, ул. Большевистская, дом 65;

- с кадастровым номером 59:32:0050027:3280, расположенный по адресу: Пермский край, Пермский район, Сылвенское с/п, п. Сылва, ул. Комсомольская, дом 70;

- с кадастровым номером 59:32:0050027:7316, расположенный по адресу: Пермский край, Пермский район, Сылвенское с/п, п. Сылва, ул. Большевистская, 56а;

- с кадастровым номером 59:32:0050027:7365, расположенный по адресу: Пермский край, Пермский район, Сылвенское с/п, п. Сылва, ул. Большевистская, 58а;

- с кадастровым номером 59:32:0050027:877, расположенный по адресу: Пермский край, Пермский район, Сылвенское с/п, п. Сылва, ул. Калинина, дом 11;

- с кадастровым номером 59:32:0050027:12248, расположенный по адресу: Пермский край, Пермский район, Сылвенское с/п, п. Сылва, ул. Мичурина;

- с кадастровым номером 59:32:0050027:13713, расположенный по адресу: Пермский край, Пермский район, Сылвенское с/п, пос. Сылва, мкр "Куликовка", распределительные газопроводы жилого фонда, инв.№20840;
- с кадастровым номером 59:32:0050027:14282, расположенный по адресу: Пермский край, Пермский район, Сылвенское с/п, п. Сылва, ул. Комсомольская, 52-1;
- с кадастровым номером 59:32:0050027:14533, расположенный по адресу: Пермский край, Пермский район, Сылвенское с/п, п. Сылва, проулок Октябрьский;
- с кадастровым номером 59:32:0050027:189, расположенный по адресу: Пермский край, Пермский район, Сылвенское с/п, п. Сылва, ул. Мичурина, д. 13;
- с кадастровым номером 59:32:0050027:1930, расположенный по адресу: Пермский край, Пермский район, Сылвенское с/п, п. Сылва, проулок Октябрьский, д. 10, кв. 1;
- с кадастровым номером 59:32:0050027:1968, расположенный по адресу: Пермский край, Пермский район, Сылвенское с/п, п. Сылва, ул. Первомайская, дом 24;
- с кадастровым номером 59:32:0050027:2010, расположенный по адресу: Пермский край, Пермский район, Сылвенское с/п, пгт. Сылва, ул. Первомайская, дом 20;
- с кадастровым номером 59:32:0050027:2017, расположенный по адресу: Пермский край, Пермский район, Сылвенское с/п, пгт. Сылва, ул. Первомайская, дом 24а;
- с кадастровым номером 59:32:0050027:2023, расположенный по адресу: Пермский край, Пермский район, Сылвенское с/п, п. Сылва, ул. Кирова, дом 34;
- с кадастровым номером 59:32:0050027:2045, расположенный по адресу: Пермский край, Пермский район, Сылвенское с/п, п. Сылва, ул. Лихачева, д. 5;
- с кадастровым номером 59:32:0050027:2097, расположенный по адресу: Пермский край, Пермский район, Сылвенское с/п, п. Сылва, ул. Первомайская, дом 39;
- с кадастровым номером 59:32:0050027:2154, расположенный по адресу: Пермский край, Пермский район, Сылвенское с/п, п. Сылва, проулок Октябрьский, дом 3;
- с кадастровым номером 59:32:0050027:2559, расположенный по адресу: Пермский край, Пермский район, Сылвенское с/п, п. Сылва, ул. Первомайская, 32;
- с кадастровым номером 59:32:0050027:2800, расположенный по адресу: Пермский край, Пермский район, Сылвенское с/п, п. Сылва, ул. Комсомольская, дом 39;
- с кадастровым номером 59:32:0050027:2803, расположенный по адресу: Пермский край, Пермский район, Сылвенское с/п, п. Сылва, ул. Комсомольская, дом 45;

- с кадастровым номером 59:32:0050027:2807, расположенный по адресу: Пермский край, Пермский район, Сылвенское с/п, п. Сылва, ул. Комсомольская, 50;

- с кадастровым номером 59:32:0050027:2818, расположенный по адресу: Пермский край, Пермский район, Сылвенское с/п, п. Сылва, ул. Первомайская, д. 26;

- с кадастровым номером 59:32:0050027:2820, расположенный по адресу: Пермский край, Пермский район, Сылвенское с/п, пгт. Сылва, ул. Первомайская, дом 30;

- с кадастровым номером 59:32:0050027:2822, расположенный по адресу: Пермский край, Пермский район, Сылвенское с/п, п. Сылва, ул. Первомайская, дом 31а;

- с кадастровым номером 59:32:0050027:2826, расположенный по адресу: Пермский край, Пермский район, Сылвенское с/п, п. Сылва, ул. Мичурина, дом 4, кв.1,3;

- с кадастровым номером 59:32:0050027:2827, расположенный по адресу: Пермский край, Пермский район, Сылвенское с/п, п. Сылва, ул. Мичурина, дом 5;

- с кадастровым номером 59:32:0050027:2829, расположенный по адресу: Пермский край, Пермский район, Сылвенское с/п, п. Сылва, ул. Мичурина, д. 11;

- с кадастровым номером 59:32:0050027:2832, расположенный по адресу: Пермский край, Пермский район, Сылвенское с/п, п. Сылва, ул. Мичурина, д. 14;

- с кадастровым номером 59:32:0050027:2834, расположенный по адресу: Пермский край, Пермский район, Сылвенское с/п, п. Сылва, ул. Мичурина, д. 17;

- с кадастровым номером 59:32:0050027:2840, расположенный по адресу: Пермский край, Пермский район, Сылвенское с/п, пгт. Сылва, пер. Октябрьский, дом 13;

- с кадастровым номером 59:32:0050027:2914, расположенный по адресу: Пермский край, Пермский район, Сылвенское с/п, пгт. Сылва, ул. Кирова, дом 32;

- с кадастровым номером 59:32:0050027:3008, расположенный по адресу: Пермский край, Пермский район, Сылвенское с/п, п. Сылва, ул. Первомайская, дом 44;

- с кадастровым номером 59:32:0050027:3012, расположенный по адресу: Пермский край, Пермский район, Сылвенское с/п, п. Сылва, проулок Октябрьский, д. 21;

- с кадастровым номером 59:32:0050027:3022, расположенный по адресу: Пермский край, Пермский район, Сылвенское с/п, п. Сылва, проулок Октябрьский, д. 24;

- с кадастровым номером 59:32:0050027:3026, расположенный по адресу: Пермский край, Пермский район, Сылвенское с/п, п. Сылва, проулок Октябрьский, д. 10, кв. № 2;

- с кадастровым номером 59:32:0050027:3028, расположенный по адресу: Пермский край, Пермский район, Сылвенское с/п, п. Сылва, ул. Комсомольская, 51;
- с кадастровым номером 59:32:0050027:3029, расположенный по адресу: Пермский край, Пермский район, Сылвенское с/п, пгт. Сылва, пер. Октябрьский, дом 16;
- с кадастровым номером 59:32:0050027:3030, расположенный по адресу: Пермский край, Пермский район, Сылвенское с/п, п. Сылва, Октябрьский проулок, дом 28;
- с кадастровым номером 59:32:0050027:3031, расположенный по адресу: Пермский край, Пермский район, Сылвенское с/п, п. Сылва, пер. Октябрьский, дом 30;
- с кадастровым номером 59:32:0050027:3585, расположенный по адресу: Пермский край, Пермский район, Сылвенское с/п, п. Сылва, ул. Первомайская, дом 35;
- с кадастровым номером 59:32:0050027:441, расположенный по адресу: Пермский край, Пермский район, Сылвенское с/п, п. Сылва, ул. Большевикская, дом 37;
- с кадастровым номером 59:32:0050027:506, расположенный по адресу: Пермский край, Пермский район, Сылвенское с/п, п. Сылва, ул. Первомайская, дом 28;
- с кадастровым номером 59:32:0050027:514, расположенный по адресу: Пермский край, Пермский район, Сылвенское с/п, п. Сылва, пер. Школьный, дом 1;
- с кадастровым номером 59:32:0050027:528, расположенный по адресу: Пермский край, Пермский район, Сылвенское с/п, п. Сылва, ул. Мичурина, д. 18;
- с кадастровым номером 59:32:0050027:529, расположенный по адресу: Пермский край, Пермский район, Сылвенское с/п, п. Сылва, ул. Мичурина, д. 19;
- с кадастровым номером 59:32:0050027:530, расположенный по адресу: Пермский край, Пермский район, Сылвенское с/п, п. Сылва, ул. Первомайская, дом 36;
- с кадастровым номером 59:32:0050027:542, расположенный по адресу: Пермский край, Пермский район, Сылвенское с/п, п. Сылва, Октябрьский проулок, ба;
- с кадастровым номером 59:32:0050027:7217, расположенный по адресу: Пермский край, Пермский район, Сылвенское с/п, п. Сылва, пер. Школьный, 2;
- с кадастровым номером 59:32:0050027:792, расположенный по адресу: Пермский край, Пермский район, Сылвенское с/п, п. Сылва, ул. Первомайская, дом 37;
- с кадастровым номером 59:32:0050027:795, расположенный по адресу: Пермский край, Пермский район, Сылвенское с/п, п. Сылва, ул. Первомайская, 42;

- с кадастровым номером 59:32:0050027:831, расположенный по адресу: Пермский край, Пермский район, Сылвенское с/п, п. Сылва, проулок Октябрьский, д. 18;
- с кадастровым номером 59:32:0050027:12375, расположенный по адресу: Пермский край, Пермский район, Сылвенское с/п, п. Сылва, ул. Комсомольская, д. 9;
- с кадастровым номером 59:32:0050027:12376, расположенный по адресу: Пермский край, Пермский район, Сылвенское с/п, п. Сылва, ул. Веселая, 21а;
- с кадастровым номером 59:32:0050027:13992, расположенный по адресу: Пермский край, Пермский район, Сылвенское с/п, п. Сылва, ул. Комсомольская, д. 15;
- с кадастровым номером 59:32:0050027:14018, расположенный по адресу: Пермский край, Пермский район, Сылвенское с/п, п. Сылва, ул. Уральская, 5;
- с кадастровым номером 59:32:0050027:14019, расположенный по адресу: Пермский край, Пермский район, Сылвенское с/п, п. Сылва, ул. Уральская, 5а;
- с кадастровым номером 59:32:0050027:14903, расположенный по адресу: Пермский край, Пермский район, Сылвенское с/п, пгт. Сылва, ул. Братьев Салтыковых;
- с кадастровым номером 59:32:0050027:15429, расположенный по адресу: Пермский край, Пермский район, Сылвенское с/п, п. Сылва, ул. Ключевая;
- с кадастровым номером 59:32:0050027:1646, расположенный по адресу: Пермский край, Пермский район, Сылвенское с/п, п. Сылва, ул. Тихая, 5а;
- с кадастровым номером 59:32:0050027:1865, расположенный по адресу: Пермский край, Пермский район, Сылвенское с/п, п. Сылва, пер. Флотский, 13;
- с кадастровым номером 59:32:0050027:1877, расположенный по адресу: Пермский край, Пермский район, Сылвенское с/п, п. Сылва, проул. Флотский, з/у 11;
- с кадастровым номером 59:32:0050027:188, расположенный по адресу: Пермский край, Пермский район, Сылвенское с/п, п. Сылва, ул. Ласточкина, д. 12;
- с кадастровым номером 59:32:0050027:1897, расположенный по адресу: Пермский край, Пермский район, Сылвенское с/п, п. Сылва, ул. Большевикская, 14;
- с кадастровым номером 59:32:0050027:1909, расположенный по адресу: Пермский край, Пермский район, Сылвенское с/п, пгт. Сылва, ул. Комсомольская, дом 1а;
- с кадастровым номером 59:32:0050027:1919, расположенный по адресу: Пермский край, Пермский район, Сылвенское с/п, пгт. Сылва, ул. Трудовая, д. 30;
- с кадастровым номером 59:32:0050027:1923, расположенный по адресу: Пермский край, Пермский район, Сылвенское с/п, пгт. Сылва, ул. Бр Салтыковых, д. 7;

- с кадастровым номером 59:32:0050027:1927, расположенный по адресу: Пермский край, Пермский район, Сылвенское с/п, пгт. Сылва, ул. Братьев Салтыковых, дом 8;
- с кадастровым номером 59:32:0050027:1936, расположенный по адресу: Пермский край, Пермский район, Сылвенское с/п, пгт. Сылва, ул. Братьев Салтыковых, дом 5;
- с кадастровым номером 59:32:0050027:1974, расположенный по адресу: Пермский край, Пермский район, Сылвенское с/п, п. Сылва, ул. Комсомольская, дом 16;
- с кадастровым номером 59:32:0050027:2002, расположенный по адресу: Пермский край, Пермский район, Сылвенское с/п, п. Сылва, ул. Трудовая 3;
- с кадастровым номером 59:32:0050027:2014, расположенный по адресу: Пермский край, Пермский район, Сылвенское с/п, п. Сылва, ул. Пионерская, 3;
- с кадастровым номером 59:32:0050027:2065, расположенный по адресу: Пермский край, Пермский район, Сылвенское с/п, пгт. Сылва, ул. Большевистская, 2;
- с кадастровым номером 59:32:0050027:2072, расположенный по адресу: Пермский край, Пермский район, Сылвенское с/п, п. Сылва, ул. Уральская, 16;
- с кадастровым номером 59:32:0050027:2073, расположенный по адресу: Пермский край, Пермский район, Сылвенское с/п, п. Сылва, ул. Трудовая, 1;
- с кадастровым номером 59:32:0050027:2089, расположенный по адресу: Пермский край, Пермский район, Сылвенское с/п, пгт. Сылва, ул. Большевистская, д. 26;
- с кадастровым номером 59:32:0050027:211, расположенный по адресу: Пермский край, Пермский район, Сылвенское с/п, п. Сылва, ул. Ключевая, дом 12;
- с кадастровым номером 59:32:0050027:2117, расположенный по адресу: Пермский край, Пермский район, Сылвенское с/п, п. Сылва, ул. Большевистская, 25;
- с кадастровым номером 59:32:0050027:213, расположенный по адресу: Пермский край, Пермский район, Сылвенское с/п, п. Сылва, ул. Ключевая, дом 14;
- с кадастровым номером 59:32:0050027:2131, расположенный по адресу: Пермский край, Пермский район, Сылвенское с/п, пгт. Сылва, ул. Комсомольская, дом 21;
- с кадастровым номером 59:32:0050027:2132, расположенный по адресу: Пермский край, Пермский район, Сылвенское с/п, пгт. Сылва, ул. Комсомольская, дом 21а;
- с кадастровым номером 59:32:0050027:2180, расположенный по адресу: Пермский край, Пермский район, Сылвенское с/п, п. Сылва, ул. Трудовая, дом 26;
- с кадастровым номером 59:32:0050027:2185, расположенный по адресу: Пермский край, Пермский район, Сылвенское с/п, п. Сылва, ул. Большевистская, 19;

- с кадастровым номером 59:32:0050027:2186, расположенный по адресу: Пермский край, Пермский район, Сылвенское с/п, п. Сылва, ул. Веселая, 23;
- с кадастровым номером 59:32:0050027:221, расположенный по адресу: Пермский край, Пермский район, Сылвенское с/п, п. Сылва, ул. Ключевая, дом 22;
- с кадастровым номером 59:32:0050027:2252, расположенный по адресу: Пермский край, Пермский район, Сылвенское с/п, п. Сылва, ул. Комсомольская, 5;
- с кадастровым номером 59:32:0050027:238, расположенный по адресу: Пермский край, Пермский район, Сылвенское с/п, п. Сылва, ул. Пролетарская, дом 3;
- с кадастровым номером 59:32:0050027:248, расположенный по адресу: Пермский край, Пермский район, Сылвенское с/п, п. Сылва, ул. Пролетарская, дом 13;
- с кадастровым номером 59:32:0050027:250, расположенный по адресу: Пермский край, Пермский район, Сылвенское с/п, рп. Сылва, ул. Пролетарская, дом 15;
- с кадастровым номером 59:32:0050027:2628, расположенный по адресу: Пермский край, Пермский район, Сылвенское с/п, п. Сылва, ул. Ласточкина, 16а;
- с кадастровым номером 59:32:0050027:2642, расположенный по адресу: Пермский край, Пермский район, Сылвенское с/п, пгт. Сылва, ул. Ключевая, д. 9;
- с кадастровым номером 59:32:0050027:2645, расположенный по адресу: Пермский край, Пермский район, Сылвенское с/п, п. Сылва, ул. Ключевая, 16;
- с кадастровым номером 59:32:0050027:2651, расположенный по адресу: Пермский край, Пермский район, Сылвенское с/п, п. Сылва, ул. Ключевая, 26;
- с кадастровым номером 59:32:0050027:2652, расположенный по адресу: Пермский край, Пермский район, Сылвенское с/п, п. Сылва, ул. Ключевая, дом 28;
- с кадастровым номером 59:32:0050027:2665, расположенный по адресу: Пермский край, Пермский район, Сылвенское с/п, п. Сылва, ул. Пролетарская, 11;
- с кадастровым номером 59:32:0050027:2666, расположенный по адресу: Пермский край, Пермский район, Сылвенское с/п, пгт. Сылва, ул. Пролетарская, дом 12;
- с кадастровым номером 59:32:0050027:267, расположенный по адресу: Пермский край, Пермский район, Сылвенское с/п, рп. Сылва, ул. Братьев Салтыковых, дом 4;
- с кадастровым номером 59:32:0050027:2680, расположенный по адресу: Пермский край, Пермский район, Сылвенское с/п, п. Сылва, ул. Братьев Салтыковых, дом 11;
- с кадастровым номером 59:32:0050027:2683, расположенный по адресу: Пермский край, Пермский район, Сылвенское с/п, п. Сылва, ул. Братьев Салтыковых;
- с кадастровым номером 59:32:0050027:2690, расположенный по адресу: Пермский край, Пермский район, Сылвенское с/п, п. Сылва, ул. Пионерская, 1;

- с кадастровым номером 59:32:0050027:2695, расположенный по адресу: Пермский край, Пермский район, Сылвенское с/п, п. Сылва, ул. Трудовая, д. 13;
- с кадастровым номером 59:32:0050027:2697, расположенный по адресу: Пермский край, Пермский район, Сылвенское с/п, п. Сылва, ул. Трудовая, дом 17;
- с кадастровым номером 59:32:0050027:2699, расположенный по адресу: Пермский край, Пермский район, Сылвенское с/п, п. Сылва, ул. Трудовая, дом 32;
- с кадастровым номером 59:32:0050027:2708, расположенный по адресу: Пермский край, Пермский район, Сылвенское с/п, п. Сылва, ул. Веселая, дом 14;
- с кадастровым номером 59:32:0050027:2710, расположенный по адресу: Пермский край, Пермский район, Сылвенское с/п, п. Сылва, ул. Уральская, дом 9;
- с кадастровым номером 59:32:0050027:2716, расположенный по адресу: Пермский край, Пермский район, Сылвенское с/п, пгт. Сылва, ул. Пионерская, дом 9;
- с кадастровым номером 59:32:0050027:2718, расположенный по адресу: Пермский край, Пермский район, Сылвенское с/п, п. Сылва, ул. Веселая, 27;
- с кадастровым номером 59:32:0050027:2720, расположенный по адресу: Пермский край, Пермский район, Сылвенское с/п, п. Сылва, ул. Веселая, 29;
- с кадастровым номером 59:32:0050027:2721, расположенный по адресу: Пермский край, Пермский район, Сылвенское с/п, п. Сылва, ул. Веселая, дом 31;
- с кадастровым номером 59:32:0050027:2723, расположенный по адресу: Пермский край, Пермский район, Сылвенское с/п, п. Сылва, ул. Большевистская, дом 3;
- с кадастровым номером 59:32:0050027:2728, расположенный по адресу: Пермский край, Пермский район, Сылвенское с/п, п. Сылва, ул. Комсомольская, 3;
- с кадастровым номером 59:32:0050027:2730, расположенный по адресу: Пермский край, Пермский район, Сылвенское с/п, п. Сылва, ул. Комсомольская, дом 7;
- с кадастровым номером 59:32:0050027:2735, расположенный по адресу: Пермский край, Пермский район, Сылвенское с/п, п. Сылва, ул. Пионерская, 5;
- с кадастровым номером 59:32:0050027:2737, расположенный по адресу: Пермский край, Пермский район, Сылвенское с/п, п. Сылва, переулок Флотский, дом 10;
- с кадастровым номером 59:32:0050027:2753, расположенный по адресу: Пермский край, Пермский район, Сылвенское с/п, пгт. Сылва, ул. Садовая, дом 7;
- с кадастровым номером 59:32:0050027:2755, расположенный по адресу: Пермский край, Пермский район, Сылвенское с/п, п. Сылва, ул. Большевистская, дом 12;
- с кадастровым номером 59:32:0050027:2756, расположенный по адресу: Пермский край, Пермский район, Сылвенское с/п, п. Сылва, ул. Большевистская, дом 17;

- с кадастровым номером 59:32:0050027:2757, расположенный по адресу: Пермский край, Пермский район, Сылвенское с/п, с.п. Сылва, ул. Уральская, дом 12;
- с кадастровым номером 59:32:0050027:2758, расположенный по адресу: Пермский край, Пермский район, Сылвенское с/п, п. Сылва, ул. Уральская, д. 15;
- с кадастровым номером 59:32:0050027:2772, расположенный по адресу: Пермский край, Пермский район, Сылвенское с/п, п. Сылва, ул. Большевистская, 24;
- с кадастровым номером 59:32:0050027:2788, расположенный по адресу: Пермский край, Пермский район, Сылвенское с/п, п. Сылва, ул. Комсомольская, дом 13;
- с кадастровым номером 59:32:0050027:310, расположенный по адресу: Пермский край, Пермский район, Сылвенское с/п, п. Сылва, ул. Трудовая, дом 39;
- с кадастровым номером 59:32:0050027:324, расположенный по адресу: Пермский край, Пермский район, Сылвенское с/п, п. Сылва, ул. Комсомольская, дом 12;
- с кадастровым номером 59:32:0000000:37, расположенный по адресу: Пермский край, Пермский район;
- с кадастровым номером 59:32:0050027:3297, расположенный по адресу: Пермский край, Пермский район, рп. Сылва, ул. Большевистская, дом 22;
- с кадастровым номером 59:32:0050027:3339, расположенный по адресу: Пермский край, Пермский район, Сылвенское с/п, п. Сылва, ул. Ключевая, дом 5;
- с кадастровым номером 59:32:0050027:335, расположенный по адресу: Пермский край, Пермский район, Сылвенское с/п, рп. Сылва, ул. Веселая, дом 30;
- с кадастровым номером 59:32:0050027:340, расположенный по адресу: Пермский край, Пермский район, Сылвенское с/п, рп. Сылва, ул. Большевистская, дом 5;
- с кадастровым номером 59:32:0050027:347, расположенный по адресу: Пермский край, Пермский район, Сылвенское с/п, рп. Сылва, ул. Уральская, д. 7;
- с кадастровым номером 59:32:0050027:3927, расположенный по адресу: Пермский край, Пермский район, Сылвенское с/п, пгт. Сылва, ул. Веселая, дом 8;
- с кадастровым номером 59:32:0050027:406, расположенный по адресу: Пермский край, Пермский район, Сылвенское с/п, п. Сылва, ул. Уральская, д. 14;
- с кадастровым номером 59:32:0050027:427, расположенный по адресу: Пермский край, Пермский район, Сылвенское с/п, рп. Сылва, ул. Большевистская, дом 20;
- с кадастровым номером 59:32:0050027:429, расположенный по адресу: Пермский край, Пермский район, Сылвенское с/п, рп. Сылва, ул. Большевистская, дом 16;
- с кадастровым номером 59:32:0050027:457, расположенный по адресу: Пермский край, Пермский район, Сылвенское с/п, рп. Сылва, ул. Комсомольская,

дом 22;

- с кадастровым номером 59:32:0050027:59, расположенный по адресу: Пермский край, Пермский район, Сылвенское с/п, рп. Сылва, ул. Большевистская, 28;

- с кадастровым номером 59:32:0050027:7076, расположенный по адресу: Пермский край, Пермский район, Сылвенское с/п, п. Сылва, ул. Ключевая, дом 24;

- с кадастровым номером 59:32:0050027:7077, расположенный по адресу: Пермский край, Пермский район, Сылвенское с/п, п. Сылва, ул. Тихая, 5;

- с кадастровым номером 59:32:0050027:7150, расположенный по адресу: Пермский край, Пермский район, Сылвенское с/п, п. Сылва, ул. Комсомольская, 7а;

- с кадастровым номером 59:32:0050027:82, расположенный по адресу: Пермский край, Пермский район, Сылвенское с/п, рп. Сылва, ул. Ключевая, д. 10;

- с кадастровым номером 59:32:0050027:15365, расположенный по адресу: Пермский край, Пермский район, Сылвенское с/п, п. Сылва, ул. Пролетарская;

- с кадастровым номером 59:32:0050027:1627, расположенный по адресу: Пермский край, Пермский район, Сылвенское с/п, сп. Сылва, ул. Большевистская, дом 8;

- с кадастровым номером 59:32:0050027:205, расположенный по адресу: Пермский край, Пермский район, Сылвенское с/п, рп. Сылва, ул. Ключевая, дом 5;

- с кадастровым номером 59:32:0050027:2219, расположенный по адресу: Пермский край, Пермский район, Сылвенское с/п, п. Сылва, ул. Веселая, дом 11а;

- с кадастровым номером 59:32:0050027:243, расположенный по адресу: Пермский край, Пермский район, Сылвенское с/п, п. Сылва, ул. Пролетарская, дом 8;

- с кадастровым номером 59:32:0050027:2640, расположенный по адресу: Пермский край, Пермский район, Сылвенское с/п, п. Сылва, ул. Ключевая, д. 7;

- с кадастровым номером 59:32:0050027:2664, расположенный по адресу: Пермский край, Пермский район, Сылвенское с/п, п. Сылва, ул. Пролетарская, дом 9;

- с кадастровым номером 59:32:0050027:2692, расположенный по адресу: Пермский край, Пермский район, Сылвенское с/п, п. Сылва, ул. Трудовая, д. 2;

- с кадастровым номером 59:32:0050027:2694, расположенный по адресу: Пермский край, Пермский район, Сылвенское с/п, п. Сылва, ул. Трудовая, д. 10;

- с кадастровым номером 59:32:0050027:295, расположенный по адресу: Пермский край, Пермский район, Сылвенское с/п, п. Сылва, ул. Трудовая, дом 12;

- с кадастровым номером 59:32:0050027:297, расположенный по адресу: Пермский край, Пермский район, Сылвенское с/п, п. Сылва, ул. Трудовая, дом 14;

- с кадастровым номером 59:32:0050027:313, расположенный по адресу: Пермский край, Пермский район, Сылвенское с/п, п. Сылва, ул. Веселая, дом 7;

- с кадастровым номером 59:32:0050027:3578, расположенный по адресу: Пермский край, Пермский район, Сылвенское с/п, п. Сылва, ул. Ключевая, 5а;
- с кадастровым номером 59:32:0050027:12320, расположенный по адресу: Пермский край, Пермский район, Сылвенское с/п, п. Сылва, ул. Большевистская, 43б;
- с кадастровым номером 59:32:0050027:12370, расположенный по адресу: Пермский край, Пермский район, Сылвенское с/п, п. Сылва, ул. Большевистская, 54;
- с кадастровым номером 59:32:0050027:13144, расположенный по адресу: Пермский край, Пермский район, Сылвенское с/п, п. Сылва, ул. Большевистская;
- с кадастровым номером 59:32:0050027:13553, расположенный по адресу: Пермский край, Пермский район, Сылвенское с/п, п. Сылва, ул. Большевистская;
- с кадастровым номером 59:32:0050027:13950, расположенный по адресу: Пермский край, Пермский район, Сылвенское с/п, п. Сылва, ул. Комсомольская;
- с кадастровым номером 59:32:0050027:14382, расположенный по адресу: Пермский край, Пермский район, Сылвенское с/п, п. Сылва, пр. Советский, 3/1;
- с кадастровым номером 59:32:0050027:14910, расположенный по адресу: Пермский край, Пермский район, Сылвенское с/п, п. Сылва, ул. Большевистская;
- с кадастровым номером 59:32:0050027:15231, расположенный по адресу: Пермский край, Пермский район, Сылвенское с/п, п. Сылва, ул. Большевистская;
- с кадастровым номером 59:32:0050027:15317, расположенный по адресу: Пермский край, Пермский район, Сылвенское с/п, п. Сылва, ул. Большевистская;
- с кадастровым номером 59:32:0050027:15363, расположенный по адресу: Пермский край, Пермский район, Сылвенское с/п, п. Сылва, ул. Большевистская;
- с кадастровым номером 59:32:0050027:1800, расположенный по адресу: Пермский край, Пермский район, Сылвенское с/п, п. Сылва, ул. Большевистская, дом 50а;
- с кадастровым номером 59:32:0050027:208, расположенный по адресу: Пермский край, Пермский район, Сылвенское с/п, п. Сылва, от ул. С.Корнеева до ул. Большевистская;
- с кадастровым номером 59:32:0050027:3054, расположенный по адресу: Пермский край, Пермский район, Сылвенское с/п, п. Сылва, ул. Комсомольская, дом 66;
- с кадастровым номером 59:32:0050027:3065, расположенный по адресу: Пермский край, Пермский район, Сылвенское с/п, п. Сылва, пер. Советский, д. 8;
- с кадастровым номером 59:32:0050027:3067, расположенный по адресу: Пермский край, Пермский район, Сылвенское с/п, п. Сылва, проулок Советский, дом 13;
- с кадастровым номером 59:32:0050027:3105, расположенный по адресу: Пермский край, Пермский район, Сылвенское с/п, п. Сылва, ул. Большевистская, дом 59, квартира 1;

- с кадастровым номером 59:32:0050027:3237, расположенный по адресу: Пермский край, Пермский район, Сылвенское с/п, п. Сылва, ул. Большевистская, дом 43а;

- с кадастровым номером 59:32:0050027:327, расположенный по адресу: Пермский край, Пермский район, Сылвенское с/п, п. Сылва, ул. Советский проулок, дом 4, квартира 2;

- с кадастровым номером 59:32:0050027:3276, расположенный по адресу: Пермский край, Пермский район, Сылвенское с/п, п. Сылва, пер. Советский, д. 3/2;

- с кадастровым номером 59:32:0050027:3290, расположенный по адресу: Пермский край, Пермский район, Сылвенское с/п, п. Сылва, проулок Советский, дом 3;

- с кадастровым номером 59:32:0050027:3569, расположенный по адресу: Пермский край, Пермский район, Сылвенское с/п, п. Сылва, проулок Советский, дом 1;

- с кадастровым номером 59:32:0050027:375, расположенный по адресу: Пермский край, Пермский район, Сылвенское с/п, п. Сылва, ул. Советский проулок, дом 5;

- с кадастровым номером 59:32:0050027:67, расположенный по адресу: Пермский край, Пермский район, Сылвенское с/п, п. Сылва, ул. Большевистская, дом 52;

- с кадастровым номером 59:32:0050027:7109, расположенный по адресу: Пермский край, Пермский район, Сылвенское с/п, п. Сылва, ул. Большевистская, 48;

- с кадастровым номером 59:32:0050027:868, расположенный по адресу: Пермский край, Пермский район, Сылвенское с/п, п. Сылва, ул. Комсомольская, дом 61;

- с кадастровым номером 59:32:0050027:886, расположенный по адресу: Пермский край, Пермский район, Сылвенское с/п, п. Сылва, пер. Советский, д. 7.

Цель: Для размещения объекта электросетевого хозяйства «ВЛ-0,4 кВ Ф. 1 от ТП-62306 Сыл. уч, ВЛ-0,4 кВ Ф. 1 от ТП-62307 Сыл. уч, ВЛ-0,4 кВ Ф. 1 от ТП-62308 Сыл. уч, ВЛ-0,4 кВ Ф.1 от Тп-62343 Сыл.уч, ВЛ-0,4 кВ Ф.1 от ТП-62313 Сыл.уч, ВЛ-0,4 кВ Ф.1 от ТП-62318 Сыл.уч, ВЛ-0,4 кВ Ф.1 от ТП-62323 Сыл. уч».

Срок: 49 лет.

2. Утвердить границы публичного сервитута земельных участков, указанных в п. 1 настоящего распоряжения, согласно прилагаемой схеме расположения границ публичного сервитута.

3. Срок, в течение которого использование указанных в п. 1 настоящего распоряжения земельных участков в соответствии с их разрешенным использованием будет невозможно или существенно затруднено в связи с осуществлением сервитута – не установлен.

4. Порядок установления зон с особыми условиями использования территорий и содержание ограничений прав на земельные участки в границах таких зон установлен Постановлением Правительства РФ от 24.02.2009 № 160 «О порядке установления охранных зон объектов электросетевого хозяйства и особых условий использования земельных участков, расположенных в границах таких зон».

5. Плата за публичный сервитут не устанавливается в соответствии с ч. 4 ст. 3.6 Федерального закона от 25.10.2001 года № 137-ФЗ «О введении в действие Земельного кодекса Российской Федерации».

6. Комитету имущественных отношений администрации Пермского муниципального района в течение 5 рабочих дней со дня подписания настоящего распоряжения:

6.1. Направить настоящее распоряжение правообладателям земельных участков, указанных в п. 1 распоряжения;

6.2. Направить настоящее распоряжение в Управление Федеральной службы государственной регистрации, кадастра и картографии по Пермскому краю;

6.3. Направить настоящее распоряжение в ОАО «МРСК Урала», а также сведения о лицах, являющихся правообладателями земельных участков, сведения о лицах, подавших заявления об учете их прав (обременений прав) на земельные участки, способах связи с ними, копии документов, подтверждающих права указанных лиц на земельные участки;

6.4. Направить в администрацию Сылвенского сельского поселения настоящее распоряжение для опубликования в порядке, установленном для официального опубликования (обнародования) муниципальных правовых актов уставом поселения.

7. Разместить настоящее распоряжение на сайте Пермского муниципального района www.permraion.ru.

8. Настоящее распоряжение вступает в силу со дня его подписания.

9. Контроль исполнения распоряжения оставляю за собой.

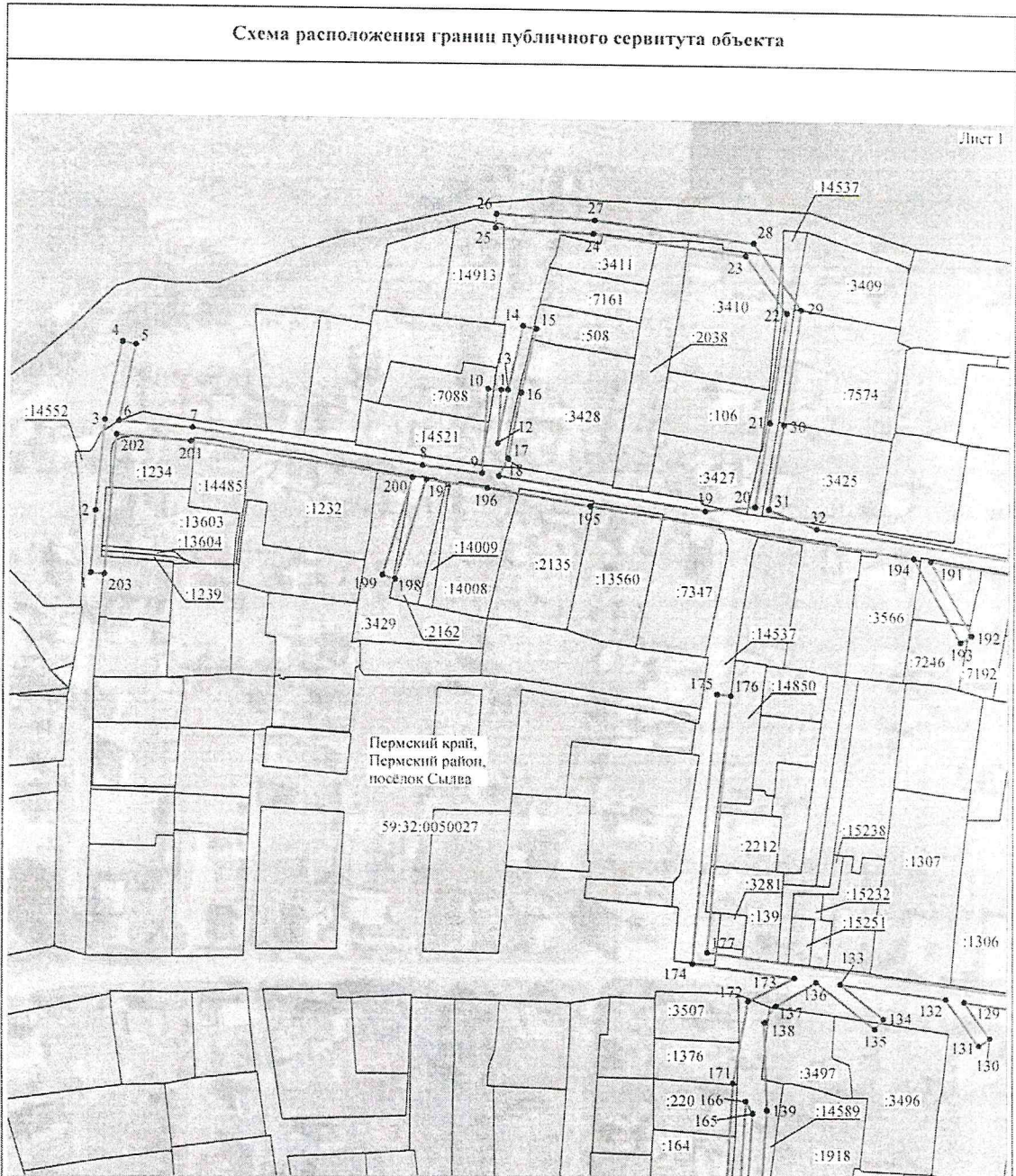
И.о. председателя комитета



М.В. Королева

Приложение № 1
к распоряжению
комитета имущественных
отношений администрации
Пермского муниципального района
от 15.02.2022 № 604

Схема расположения границ публичного сервитута объекта



Используемые условные знаки и обозначения:

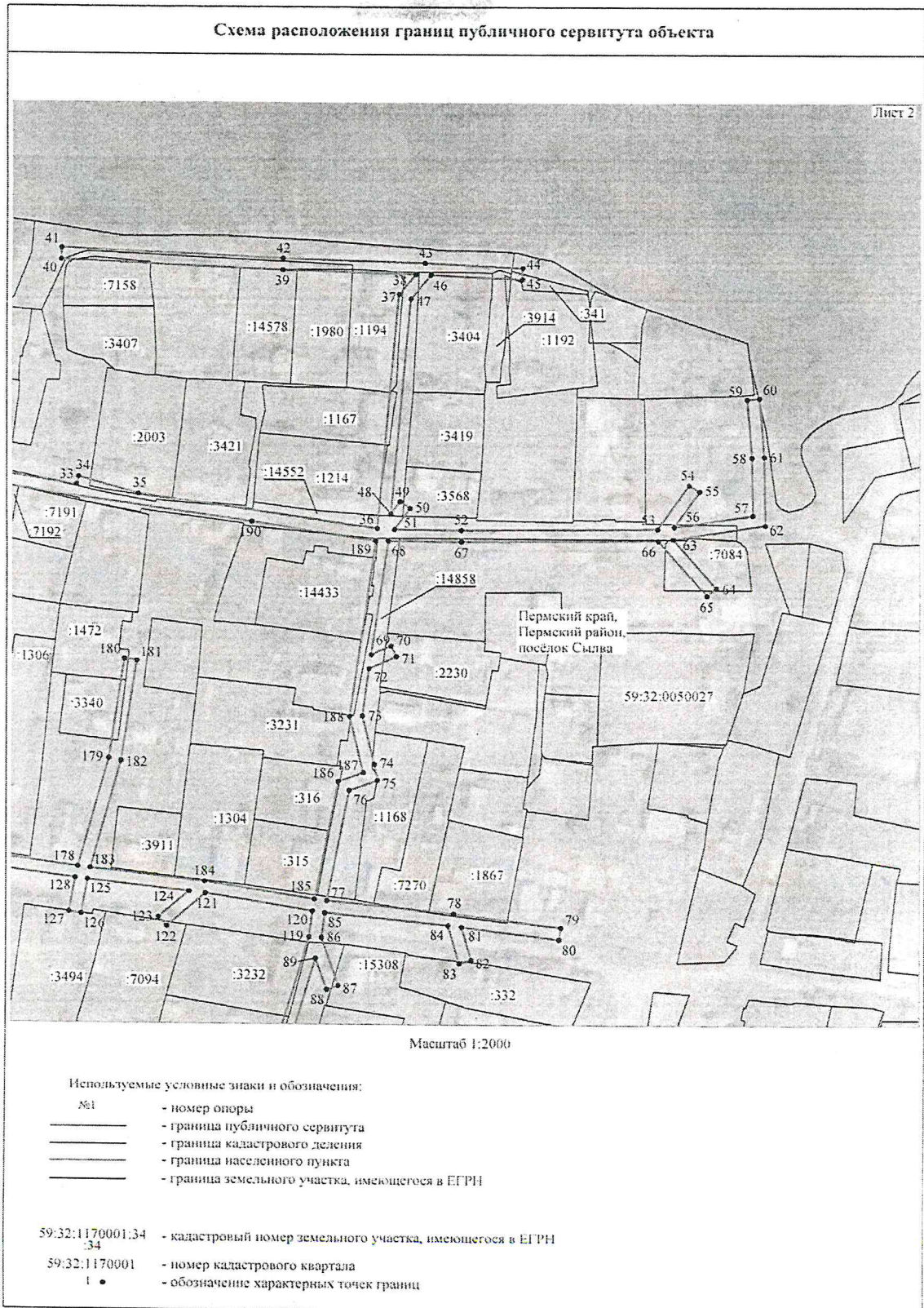
- | | |
|----|---|
| №1 | - номер опоры |
| — | - граница публичного сервитута |
| — | - граница кадастрового деления |
| — | - граница населенного пункта |
| — | - граница земельного участка, имеющегося в ЕГРН |

59:32:1170001:34 - кадастровый номер земельного участка, имеющегося в ЕГРН

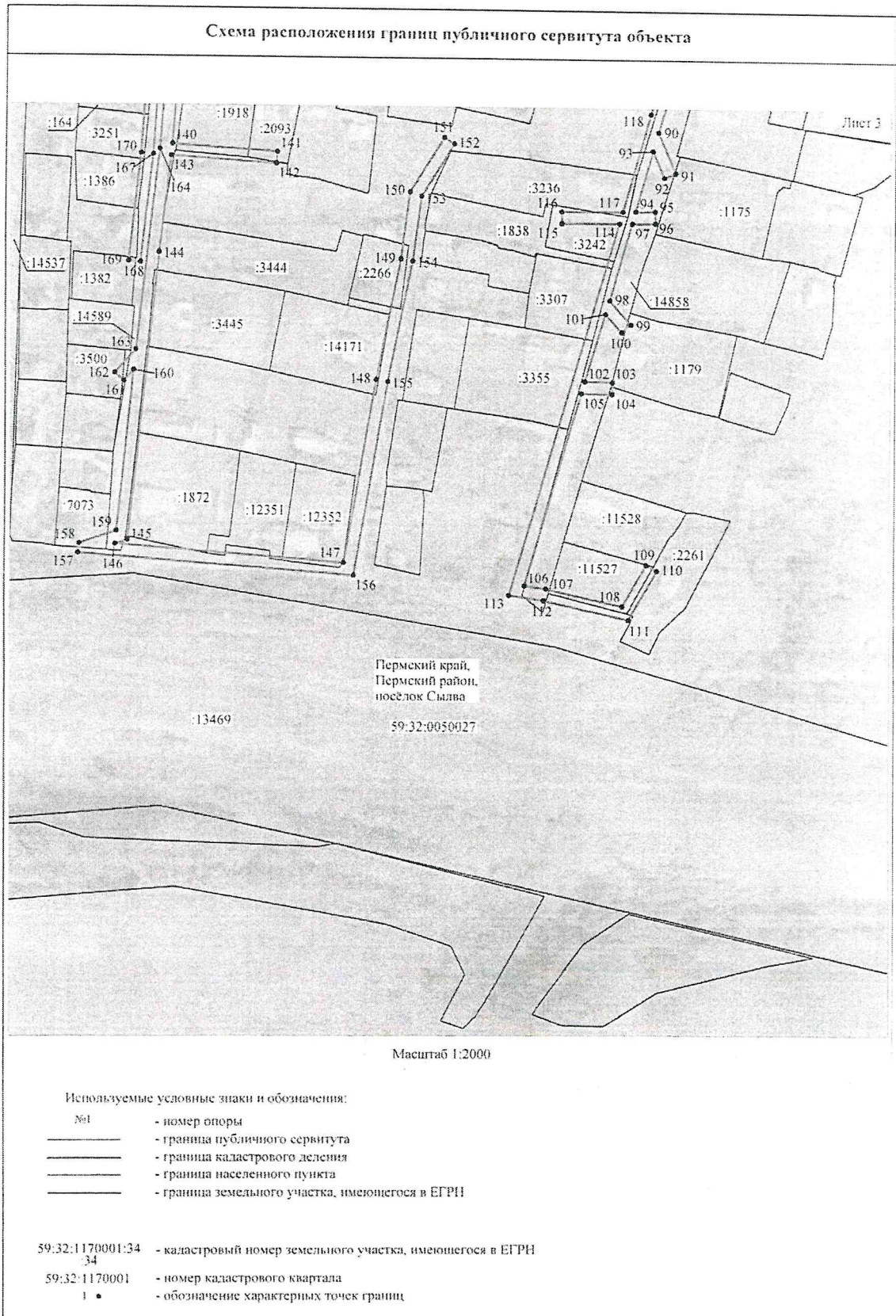
59:32:1170001 - номер кадастрового квартала

1 • - обозначение характерных точек границ

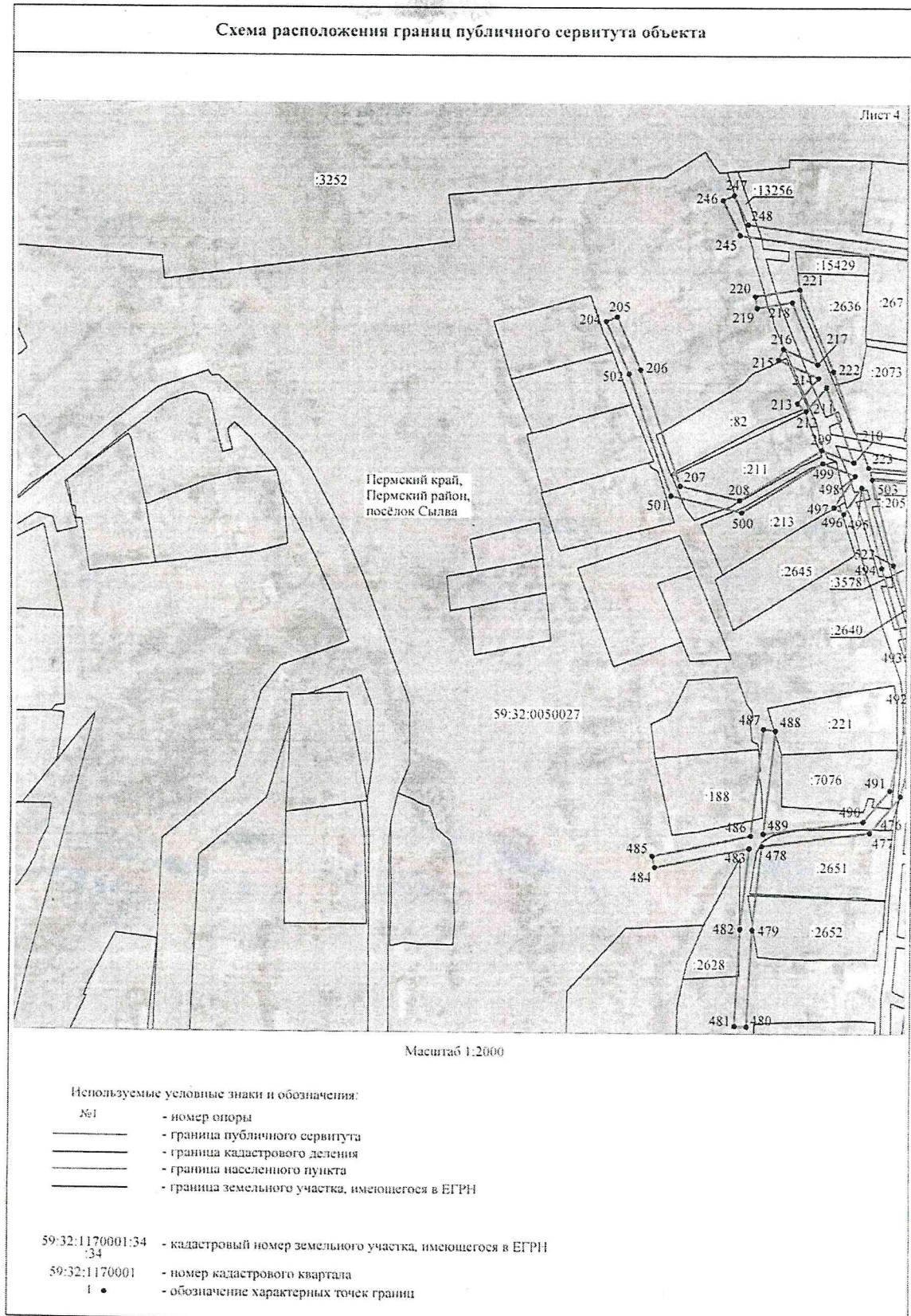
Приложение № 2
к распоряжению
комитета имущественных
отношений администрации
Пермского муниципального района
от 15.02.2022 № 604



Приложение № 3
к распоряжению
комитета имущественных
отношений администрации
Пермского муниципального района
от 15.02.2022 № 604



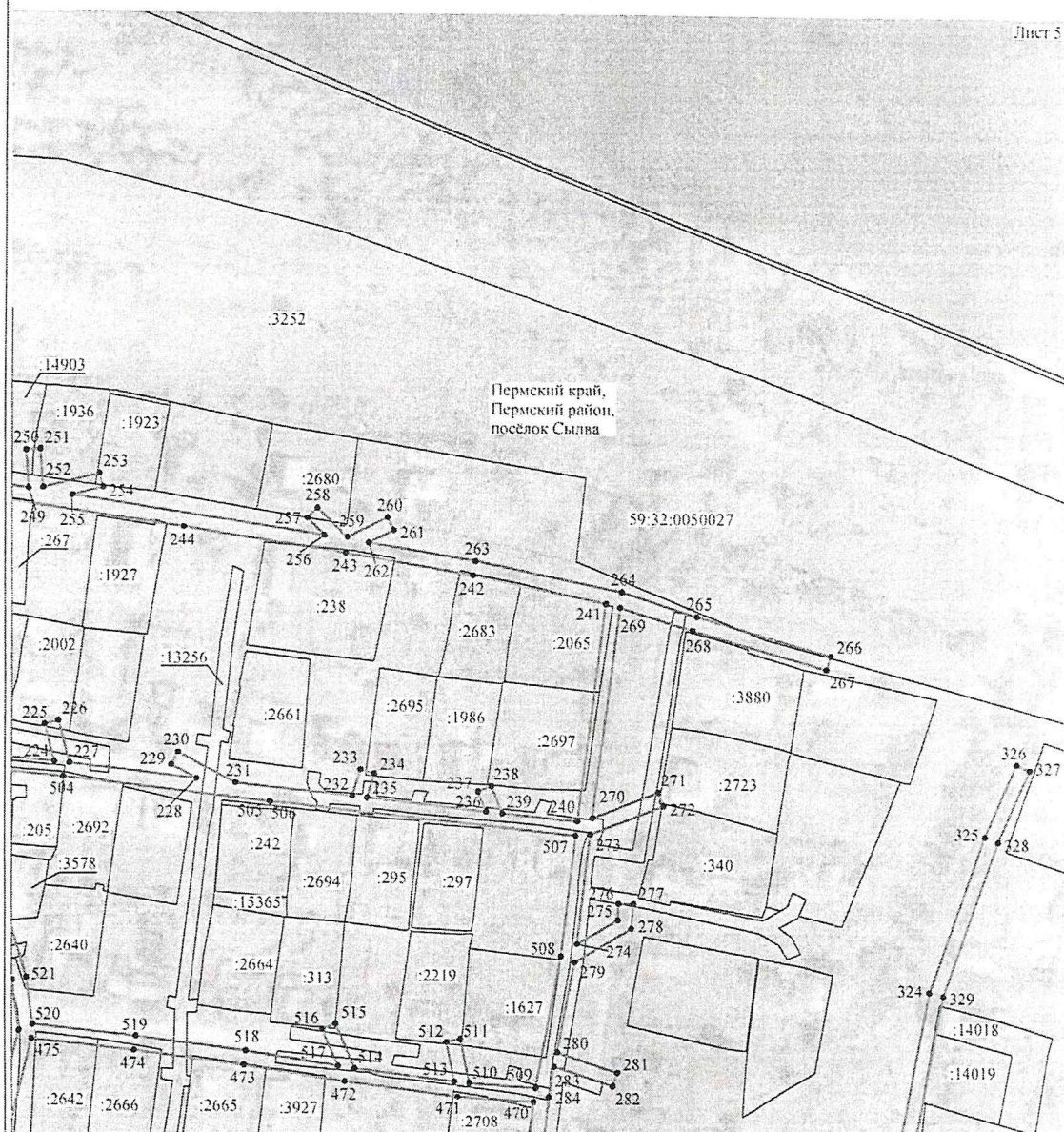
Приложение № 4
к распоряжению
комитета имущественных
отношений администрации
Пермского муниципального района
от 15.02.2022 № 604



Приложение № 5
к распоряжению
комитета имущественных
отношений администрации
Пермского муниципального района
от 15.02.2022 № 604

Схема расположения границ публичного сервитута объекта

Лист 5



Масштаб 1:2000

Используемые условные знаки и обозначения:

- | | |
|----|---|
| №1 | - номер опоры |
| — | - граница публичного сервитута |
| — | - граница кадастрового деления |
| — | - граница населенного пункта |
| — | - граница земельного участка, имеющегося в ЕИРН |

59:32:1170001:34 - кадастровый номер земельного участка, имеющегося в ЕИРН

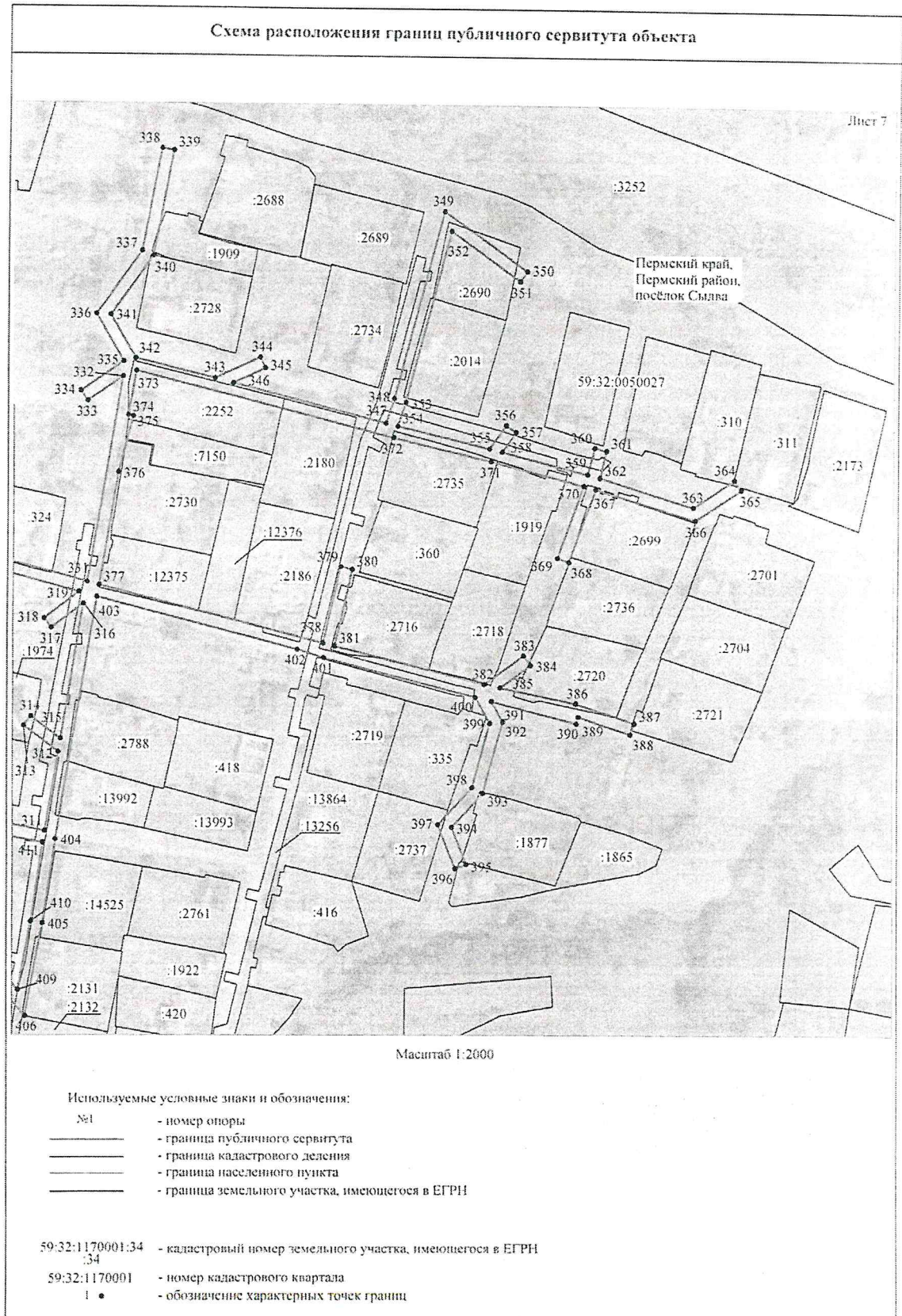
59:32:1170001 - номер кадастрового квартала

1 • - обозначение характерных точек границ

Приложение № 6
к распоряжению
комитета имущественных
отношений администрации
Пермского муниципального района
от 15.02.2022 № 604



Приложение № 7
к распоряжению
комитета имущественных
отношений администрации
Пермского муниципального района
от 15.02.2022 № 604



Приложение № 8
 к распоряжению
 комитета имущественных
 отношений администрации
 Пермского муниципального района
 от 15.02.2022 № 604

Схема расположения границ публичного сервитута объекта

Лист 8



Масштаб 1:2000

Используемые условные знаки и обозначения:

- | | |
|----|---|
| №1 | - номер опоры |
| — | - граница публичного сервитута |
| — | - граница кадастрового деления |
| — | - граница населенного пункта |
| — | - граница земельного участка, имеющегося в ЕГРН |

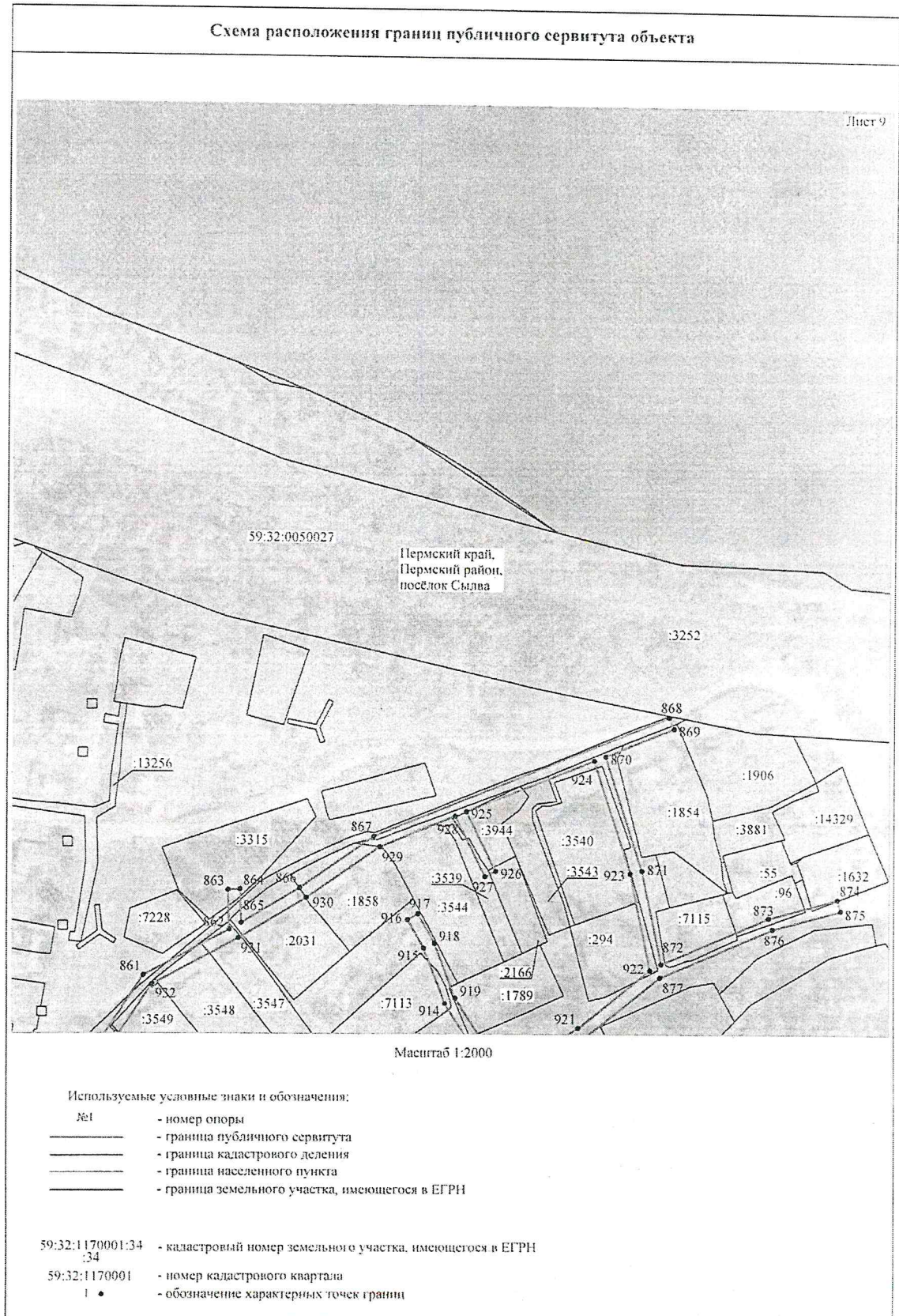
59:32:1170001:34 - кадастровый номер земельного участка, имеющегося в ЕГРН

34 - номер кадастрового квартала

59:32:1170001 - обозначение характерных точек границы

1 •

Приложение № 9
к распоряжению
комитета имущественных
отношений администрации
Пермского муниципального района
от 15.02.2022 № 604

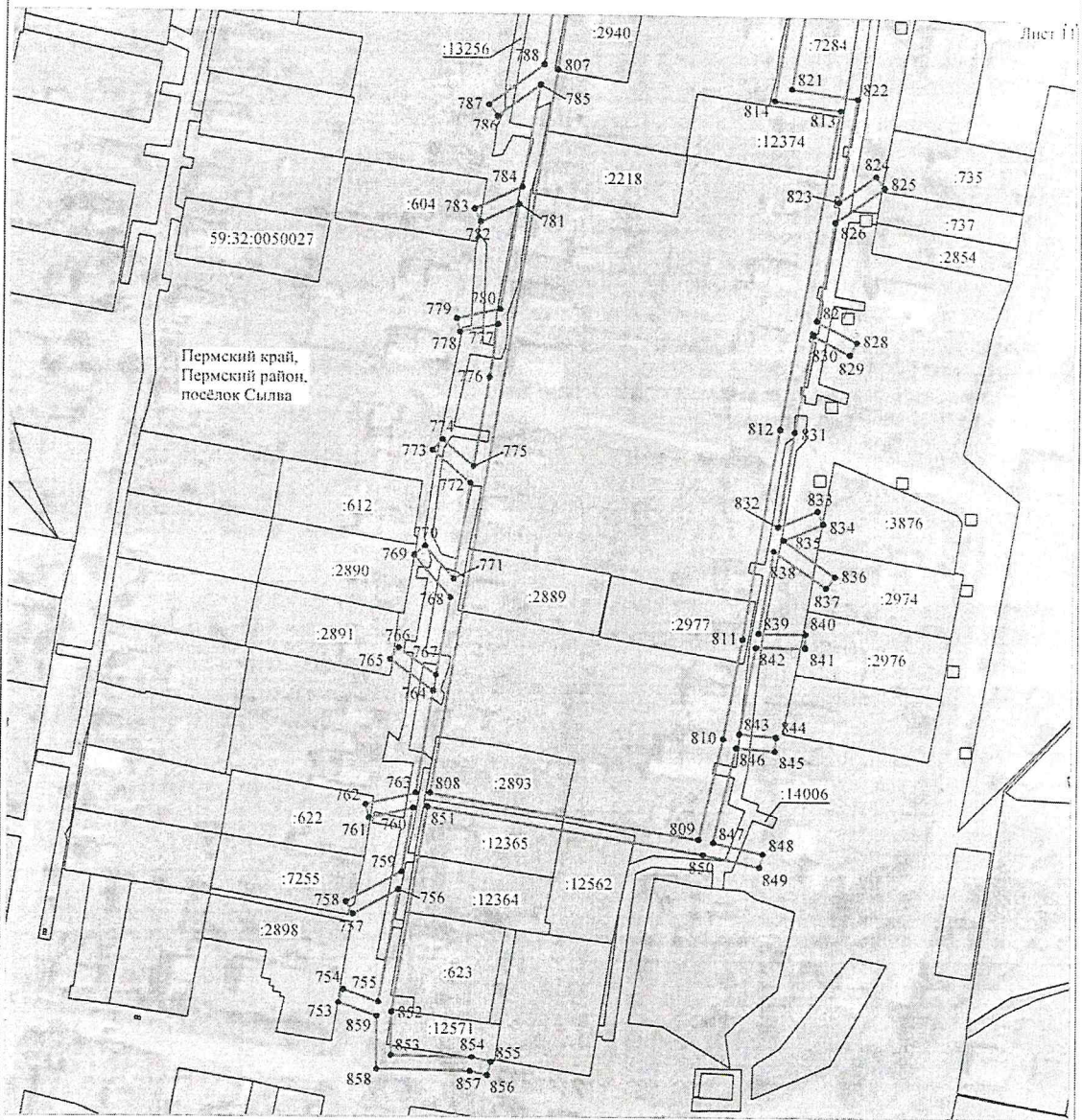


Приложение № 10
к распоряжению
комитета имущественных
отношений администрации
Пермского муниципального района
от 15.02.2022 № 604



Приложение № 11
к распоряжению
комитета имущественных
отношений администрации
Пермского муниципального района
от 15.02.2022 № 604

Схема расположения границ публичного сервитута объекта



Используемые условные знаки и обозначения:

- | | |
|----|---|
| №1 | - номер опоры |
| | - граница публичного сервитута |
| | - граница кадастрового деления |
| | - граница населенного пункта |
| | - граница земельного участка, имеющегося в ЕГРН |

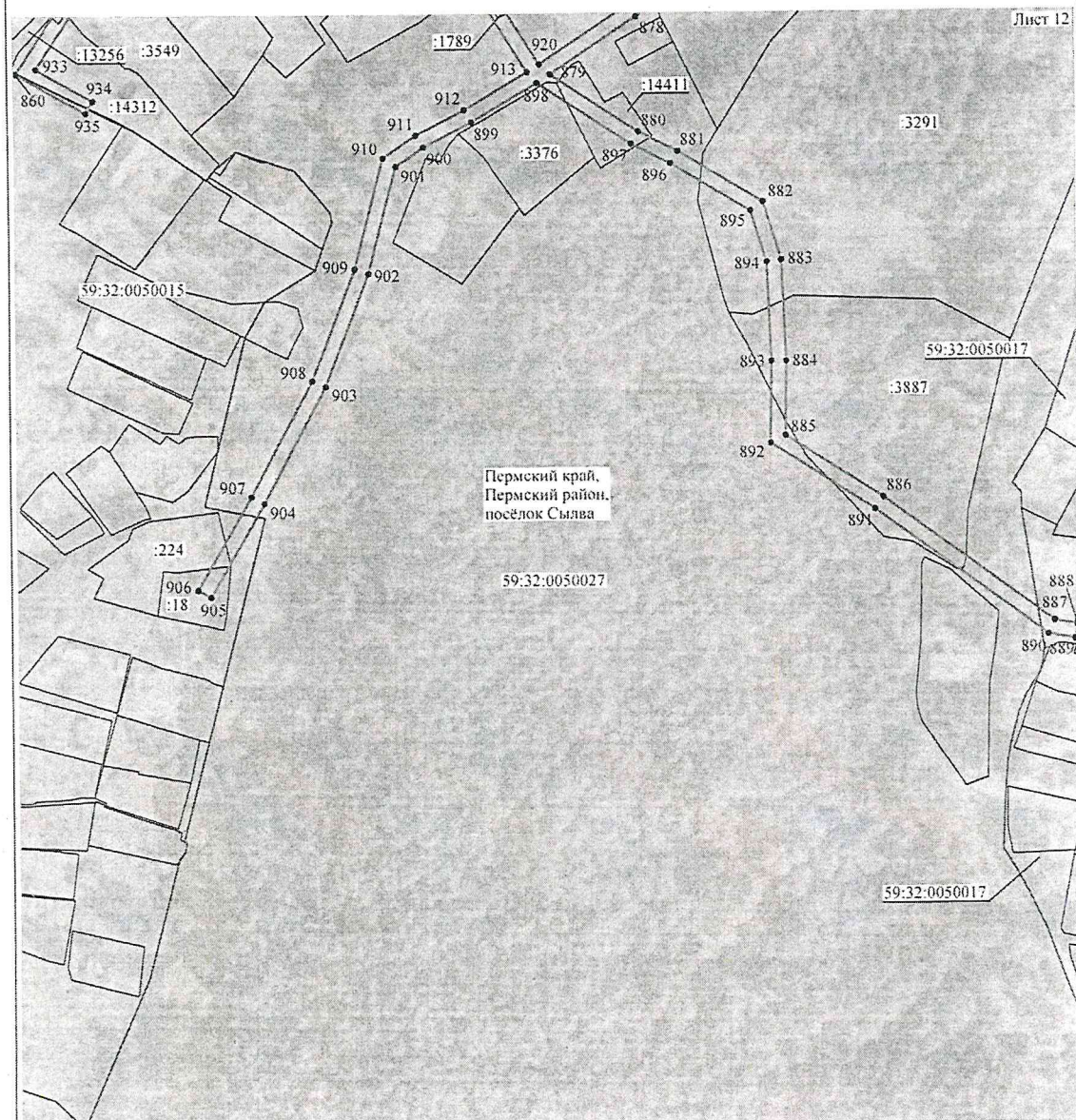
59:32:1170001:34 - кадастровый номер земельного участка, имеющегося в ЕГРН

59:32:1170001 - номер кадастрового квартала

1 • - обозначение характерных точек границы

Приложение № 12
к распоряжению
комитета имущественных
отношений администрации
Пермского муниципального района
от 15.02.2022 № 604

Схема расположения границ публичного сервитута объекта



Масштаб 1:2000

Используемые условные знаки и обозначения:

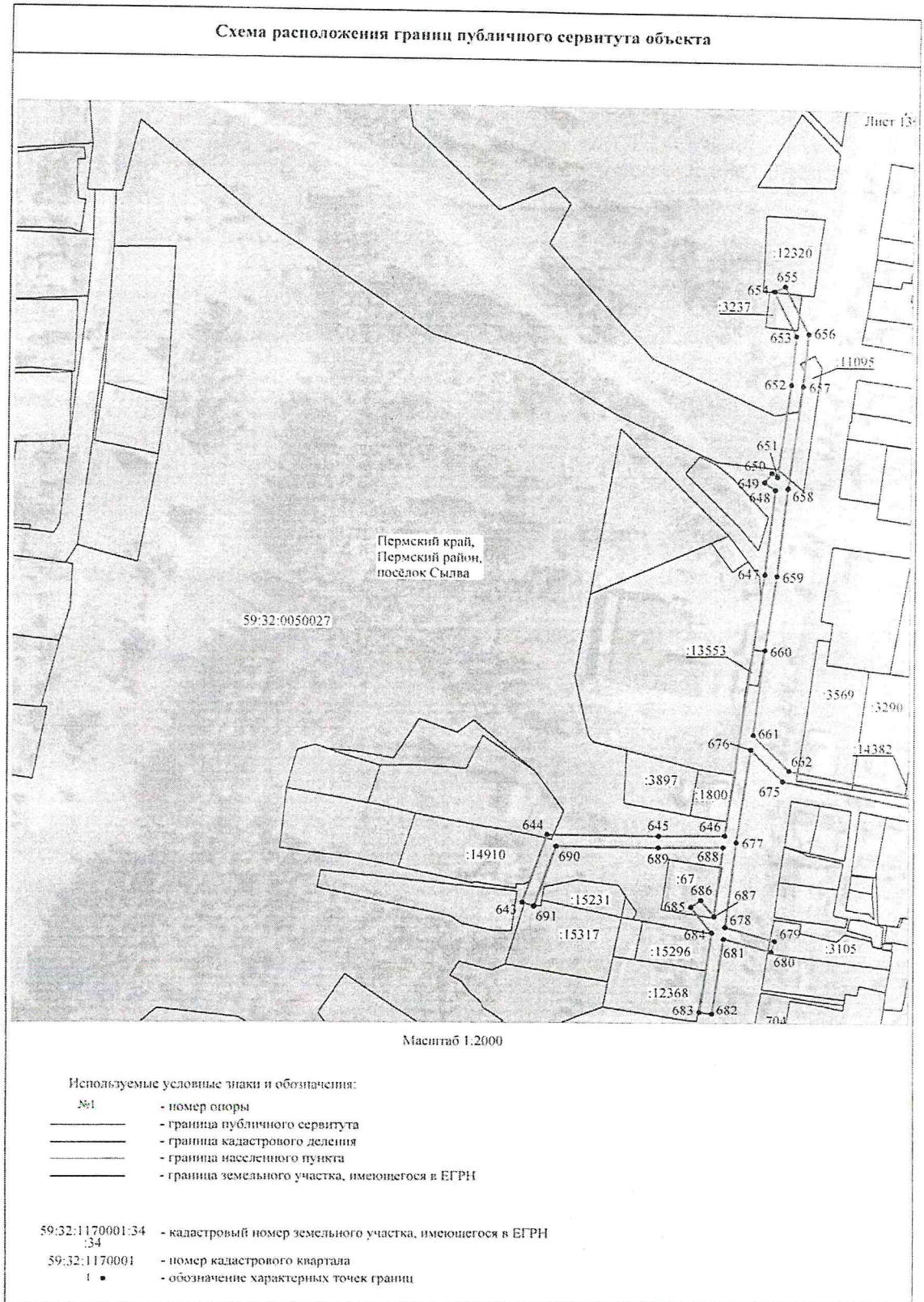
- | | |
|----|---|
| №1 | - номер опоры |
| — | - граница публичного сервитута |
| — | - граница кадастрового деления |
| — | - граница населенного пункта |
| — | - граница земельного участка, имеющегося в ЕГРН |

59:32:1170001:34 - кадастровый номер земельного участка, имеющегося в ЕГРН

59:32:1170001 - номер кадастрового квартала

1 • - обозначение характерных точек границ

Приложение № 13
к распоряжению
комитета имущественных
отношений администрации
Пермского муниципального района
от 15.02.2022 № 604



Приложение № 14
к распоряжению
комитета имущественных
отношений администрации
Пермского муниципального района
от 15.02.2022 № 604



Приложение № 15
к распоряжению
комитета имущественных
отношений администрации
Пермского муниципального района
от 15.02.2022 № 604



Приложение № 16
к распоряжению
комитета имущественных
отношений администрации
Пермского муниципального района
от 15.02.2022 № 604



Приложение № 17
к распоряжению
комитета имущественных
отношений администрации
Пермского муниципального района
от 15.02.2022 № 604

ОПИСАНИЕ МЕСТОПОЛОЖЕНИЯ ГРАНИЦ

Публичный сервитут для размещения объекта электросетевого хозяйства «ВЛ-0,4КВ Ф.1 от ТП-62306 Сыл.уч. Ф.1 от ТП-62307 Сыл.уч. Ф.1 от ТП-62308 Сыл.уч. Ф.1 от ТП-62343 Сыл.уч. Ф.1 от ТП-62313 Сыл.уч. Ф.1 от ТП-62318 Сыл.уч. Ф.1 от ТП-62323 Сыл.уч.»

(наименование объекта, местоположение границ которого описано (далее - объект))

Раздел 1

Сведения об объекте		
№ п/п	Характеристики объекта	Описание характеристик
1	2	3
1	Местоположение объекта	Пермский край, Пермский район, посёлок Сылта
2	Площадь объекта +/- величина погрешности определения площади (Р+/- Дельта Р)	75585 кв.м ± 59 кв.м
3	Иные характеристики объекта	Публичный сервитут для размещения объекта электросетевого хозяйства «ВЛ-0,4КВ Ф.1 от ТП-62306 Сыл.уч. Ф.1 от ТП-62307 Сыл.уч. Ф.1 от ТП-62308 Сыл.уч. Ф.1 от ТП-62343 Сыл.уч. Ф.1 от ТП-62313 Сыл.уч. Ф.1 от ТП-62318 Сыл.уч. Ф.1 от ТП-62323 Сыл.уч» на срок 49 лет

Приложение № 18
к распоряжению
комитета имущественных
отношений администрации
Пермского муниципального района
от 15.02.2022 № 604

Раздел 2

Сведения о местоположении границ объекта					
1. Система координат <u>МСК-59, зона 2</u>					
2. Сведения о характерных точках границ объекта					
Обозначение характерных точек границ	Координаты, м		Метод определения координат характерной точки	Средняя квадратическая погрешность положения характерной точки (M _t), м	Описание обозначения точки на местности (при наличии)
	X	Y			
1	2	3	4	5	6
Зона1(1)	-	-	-	-	-
1	521952.06	2259825.12	Метод спутниковых геодезических измерений (определений)	0.10	-
2	521974.70	2259826.84	Метод спутниковых геодезических измерений (определений)	0.10	-
3	522007.59	2259830.22	Метод спутниковых геодезических измерений (определений)	0.10	-
4	522036.45	2259836.31	Метод спутниковых геодезических измерений (определений)	0.10	-
5	522035.41	2259841.21	Метод спутниковых геодезических измерений (определений)	0.10	-
6	522007.16	2259835.25	Метод спутниковых геодезических измерений (определений)	0.10	-
7	522004.88	2259862.23	Метод спутниковых геодезических измерений (определений)	0.10	-
8	521991.83	2259946.27	Метод спутниковых геодезических измерений (определений)	0.10	-
9	521989.00	2259968.23	Метод спутниковых геодезических измерений (определений)	0.10	-
10	522020.00	2259970.19	Метод спутниковых геодезических измерений (определений)	0.10	-
11	522019.69	2259975.17	Метод спутниковых геодезических измерений (определений)	0.10	-
12	522000.03	2259973.94	Метод спутниковых геодезических измерений (определений)	0.10	-
13	522019.60	2259977.68	Метод спутниковых геодезических измерений (определений)	0.10	-
14	522043.27	2259983.02	Метод спутниковых геодезических измерений (определений)	0.10	-
15	522042.18	2259987.90	Метод спутниковых геодезических измерений (определений)	0.10	-
16	522018.59	2259982.58	Метод спутниковых геодезических измерений (определений)	0.10	-
17	521994.44	2259977.97	Метод спутниковых геодезических измерений (определений)	0.10	-
18	521988.06	2259974.46	Метод спутниковых геодезических измерений (определений)	0.10	-
19	521976.03	2260049.81	Метод спутниковых геодезических измерений (определений)	0.10	-
20	521977.52	2260067.75	Метод спутниковых геодезических измерений (определений)	0.10	-
21	522008.13	2260072.94	Метод спутниковых геодезических измерений (определений)	0.10	-
22	522048.73	2260078.60	Метод спутниковых геодезических измерений (определений)	0.10	-
23	522069.47	2260063.63	Метод спутниковых геодезических измерений (определений)	0.10	-
24	522076.98	2260008.30	Метод спутниковых геодезических измерений (определений)	0.10	-
25	522078.92	2259972.41	Метод спутниковых геодезических измерений (определений)	0.10	-

Приложение № 19
к распоряжению
комитета имущественных
отношений администрации
Пермского муниципального района
от 15.02.2022 № 604

26	522083.91	2259972.69	Метод спутниковых геодезических измерений (определений)	0.10	-
27	522081.95	2260008.78	Метод спутниковых геодезических измерений (определений)	0.10	-
28	522074.13	2260066.42	Метод спутниковых геодезических измерений (определений)	0.10	-
29	522050.03	2260083.83	Метод спутниковых геодезических измерений (определений)	0.10	-
30	522007.37	2260077.88	Метод спутниковых геодезических измерений (определений)	0.10	-
31	521976.76	2260072.68	Метод спутниковых геодезических измерений (определений)	0.10	-
32	521969.80	2260089.98	Метод спутниковых геодезических измерений (определений)	0.10	-
33	521955.15	2260186.94	Метод спутниковых геодезических измерений (определений)	0.10	-
34	521958.34	2260187.88	Метод спутниковых геодезических измерений (определений)	0.10	-
35	521951.30	2260211.79	Метод спутниковых геодезических измерений (определений)	0.10	-
36	521936.72	2260307.27	Метод спутниковых геодезических измерений (определений)	0.10	-
37	522036.54	2260316.00	Метод спутниковых геодезических измерений (определений)	0.10	-
38	522045.23	2260322.79	Метод спутниковых геодезических измерений (определений)	0.10	-
39	522047.00	2260269.02	Метод спутниковых геодезических измерений (определений)	0.10	-
40	522051.18	2260180.72	Метод спутниковых геодезических измерений (определений)	0.10	-
41	522056.18	2260180.96	Метод спутниковых геодезических измерений (определений)	0.10	-
42	522051.99	2260269.21	Метод спутниковых геодезических измерений (определений)	0.10	-
43	522050.13	2260326.61	Метод спутниковых геодезических измерений (определений)	0.10	-
44	522048.16	2260366.32	Метод спутниковых геодезических измерений (определений)	0.10	-
45	522043.16	2260366.06	Метод спутниковых геодезических измерений (определений)	0.10	-
46	522045.01	2260328.95	Метод спутниковых геодезических измерений (определений)	0.10	-
47	522034.64	2260320.86	Метод спутниковых геодезических измерений (определений)	0.10	-
48	521942.94	2260312.80	Метод спутниковых геодезических измерений (определений)	0.10	-
49	521948.23	2260316.46	Метод спутниковых геодезических измерений (определений)	0.10	-
50	521945.39	2260320.57	Метод спутниковых геодезических измерений (определений)	0.10	-
51	521936.29	2260314.28	Метод спутниковых геодезических измерений (определений)	0.10	-
52	521936.06	2260341.44	Метод спутниковых геодезических измерений (определений)	0.10	-
53	521936.59	2260420.50	Метод спутниковых геодезических измерений (определений)	0.10	-
54	521955.47	2260433.04	Метод спутниковых геодезических измерений (определений)	0.10	-
55	521952.71	2260437.21	Метод спутниковых геодезических измерений (определений)	0.10	-
56	521937.46	2260427.08	Метод спутниковых геодезических измерений (определений)	0.10	-
57	521942.50	2260458.68	Метод спутниковых геодезических измерений (определений)	0.10	-
58	521967.33	2260458.25	Метод спутниковых геодезических измерений (определений)	0.10	-
59	521992.08	2260456.28	Метод спутниковых геодезических измерений (определений)	0.10	-

Приложение № 20
к распоряжению
комитета имущественных
отношений администрации
Пермского муниципального района
от 15.02.2022 № 604

60	521992.47	2260461.27	Метод спутниковых геодезических измерений (определений)	0.10	-
61	521967.57	2260463.23	Метод спутниковых геодезических измерений (определений)	0.10	-
62	521938.26	2260463.75	Метод спутниковых геодезических измерений (определений)	0.10	-
63	521932.33	2260426.62	Метод спутниковых геодезических измерений (определений)	0.10	-
64	521911.73	2260444.08	Метод спутниковых геодезических измерений (определений)	0.10	-
65	521908.50	2260440.28	Метод спутниковых геодезических измерений (определений)	0.10	-
66	521931.59	2260420.70	Метод спутниковых геодезических измерений (определений)	0.10	-
67	521931.07	2260341.47	Метод спутниковых геодезических измерений (определений)	0.10	-
68	521931.32	2260311.72	Метод спутниковых геодезических измерений (определений)	0.10	-
69	521883.44	2260304.96	Метод спутниковых геодезических измерений (определений)	0.10	-
70	521887.18	2260312.98	Метод спутниковых геодезических измерений (определений)	0.10	-
71	521882.65	2260315.08	Метод спутниковых геодезических измерений (определений)	0.10	-
72	521877.52	2260304.11	Метод спутниковых геодезических измерений (определений)	0.10	-
73	521857.53	2260301.32	Метод спутниковых геодезических измерений (определений)	0.10	-
74	521837.46	2260306.24	Метод спутниковых геодезических измерений (определений)	0.10	-
75	521830.68	2260307.47	Метод спутниковых геодезических измерений (определений)	0.10	-
76	521826.52	2260296.09	Метод спутниковых геодезических измерений (определений)	0.10	-
77	521779.99	2260287.23	Метод спутниковых геодезических измерений (определений)	0.10	-
78	521774.69	2260338.66	Метод спутниковых геодезических измерений (определений)	0.10	-
79	521769.06	2260381.92	Метод спутниковых геодезических измерений (определений)	0.10	-
80	521764.09	2260381.28	Метод спутниковых геодезических измерений (определений)	0.10	-
81	521769.23	2260341.82	Метод спутниковых геодезических измерений (определений)	0.10	-
82	521755.45	2260345.78	Метод спутниковых геодезических измерений (определений)	0.10	-
83	521754.07	2260340.96	Метод спутниковых геодезических измерений (определений)	0.10	-
84	521769.90	2260336.42	Метод спутниковых геодезических измерений (определений)	0.10	-
85	521775.04	2260286.40	Метод спутниковых геодезических измерений (определений)	0.10	-
86	521764.62	2260285.08	Метод спутниковых геодезических измерений (определений)	0.10	-
87	521744.77	2260291.97	Метод спутниковых геодезических измерений (определений)	0.10	-
88	521743.13	2260287.23	Метод спутниковых геодезических измерений (определений)	0.10	-
89	521756.08	2260282.74	Метод спутниковых геодезических измерений (определений)	0.10	-
90	521718.28	2260271.83	Метод спутниковых геодезических измерений (определений)	0.10	-
91	521701.12	2260278.99	Метод спутниковых геодезических измерений (определений)	0.10	-
92	521699.20	2260274.37	Метод спутниковых геодезических измерений (определений)	0.10	-
93	521710.45	2260269.68	Метод спутниковых геодезических измерений (определений)	0.10	-

Приложение № 21
к распоряжению
комитета имущественных
отношений администрации
Пермского муниципального района
от 15.02.2022 № 604

94	521684.93	2260262.69	Метод спутниковых геодезических измерений (определений)	0.10	-
95	521685.05	2260270.73	Метод спутниковых геодезических измерений (определений)	0.10	-
96	521680.05	2260270.80	Метод спутниковых геодезических измерений (определений)	0.10	-
97	521679.91	2260261.30	Метод спутниковых геодезических измерений (определений)	0.10	-
98	521647.95	2260252.20	Метод спутниковых геодезических измерений (определений)	0.10	-
99	521637.84	2260260.85	Метод спутниковых геодезических измерений (определений)	0.10	-
100	521634.59	2260257.04	Метод спутниковых геодезических измерений (определений)	0.10	-
101	521642.22	2260250.52	Метод спутниковых геодезических измерений (определений)	0.10	-
102	521613.89	2260242.13	Метод спутниковых геодезических измерений (определений)	0.10	-
103	521613.69	2260253.39	Метод спутниковых геодезических измерений (определений)	0.10	-
104	521608.70	2260253.31	Метод спутниковых геодезических измерений (определений)	0.10	-
105	521608.91	2260240.66	Метод спутниковых геодезических измерений (определений)	0.10	-
106	521528.96	2260217.52	Метод спутниковых геодезических измерений (определений)	0.10	-
107	521527.62	2260226.50	Метод спутниковых геодезических измерений (определений)	0.10	-
108	521520.34	2260257.79	Метод спутниковых геодезических измерений (определений)	0.10	-
109	521537.91	2260267.70	Метод спутниковых геодезических измерений (определений)	0.10	-
110	521535.47	2260272.06	Метод спутниковых геодезических измерений (определений)	0.10	-
111	521514.63	2260260.31	Метод спутниковых геодезических измерений (определений)	0.10	-
112	521522.70	2260225.56	Метод спутниковых геодезических измерений (определений)	0.10	-
113	521524.85	2260211.13	Метод спутниковых геодезических измерений (определений)	0.10	-
114	521679.87	2260256.09	Метод спутниковых геодезических измерений (определений)	0.10	-
115	521679.73	2260232.40	Метод спутниковых геодезических измерений (определений)	0.10	-
116	521684.73	2260232.38	Метод спутниковых геодезических измерений (определений)	0.10	-
117	521684.87	2260257.49	Метод спутниковых геодезических измерений (определений)	0.10	-
118	521725.80	2260268.69	Метод спутниковых геодезических измерений (определений)	0.10	-
119	521764.84	2260280.08	Метод спутниковых геодезических измерений (определений)	0.10	-
120	521775.66	2260281.44	Метод спутниковых геодезических измерений (определений)	0.10	-
121	521782.89	2260238.74	Метод спутниковых геодезических измерений (определений)	0.10	-
122	521769.15	2260223.42	Метод спутниковых геодезических измерений (определений)	0.10	-
123	521772.87	2260220.09	Метод спутниковых геодезических измерений (определений)	0.10	-
124	521783.74	2260232.21	Метод спутниковых геодезических измерений (определений)	0.10	-
125	521788.61	2260191.78	Метод спутниковых геодезических измерений (определений)	0.10	-
126	521774.15	2260189.30	Метод спутниковых геодезических измерений (определений)	0.10	-
127	521775.01	2260184.38	Метод спутниковых геодезических измерений (определений)	0.10	-

Приложение № 21
к распоряжению
комитета имущественных
отношений администрации
Пермского муниципального района
от 15.02.2022 № 604

128	521789.26	2260186.83	Метод спутниковых геодезических измерений (определений)	0.10	-
129	521795.13	2260144.98	Метод спутниковых геодезических измерений (определений)	0.10	-
130	521781.46	2260154.55	Метод спутниковых геодезических измерений (определений)	0.10	-
131	521778.59	2260150.44	Метод спутниковых геодезических измерений (определений)	0.10	-
132	521796.09	2260138.20	Метод спутниковых геодезических измерений (определений)	0.10	-
133	521801.55	2260099.19	Метод спутниковых геодезических измерений (определений)	0.10	-
134	521788.54	2260115.12	Метод спутниковых геодезических измерений (определений)	0.10	-
135	521784.66	2260111.96	Метод спутниковых геодезических измерений (определений)	0.10	-
136	521802.20	2260090.49	Метод спутниковых геодезических измерений (определений)	0.10	-
137	521793.24	2260075.83	Метод спутниковых геодезических измерений (определений)	0.10	-
138	521786.99	2260071.72	Метод спутниковых геодезических измерений (определений)	0.10	-
139	521753.91	2260072.78	Метод спутниковых геодезических измерений (определений)	0.10	-
140	521711.95	2260070.03	Метод спутниковых геодезических измерений (определений)	0.10	-
141	521708.91	2260113.54	Метод спутниковых геодезических измерений (определений)	0.10	-
142	521703.91	2260113.20	Метод спутниковых геодезических измерений (определений)	0.10	-
143	521706.96	2260069.58	Метод спутниковых геодезических измерений (определений)	0.10	-
144	521666.54	2260064.83	Метод спутниковых геодезических измерений (определений)	0.10	-
145	521547.21	2260052.13	Метод спутниковых геодезических измерений (определений)	0.10	-
146	521545.52	2260047.10	Метод спутниковых геодезических измерений (определений)	0.10	-
147	521538.25	2260141.92	Метод спутниковых геодезических измерений (определений)	0.10	-
148	521614.18	2260155.17	Метод спутниковых геодезических измерений (определений)	0.10	-
149	521664.46	2260165.43	Метод спутниковых геодезических измерений (определений)	0.10	-
150	521692.41	2260169.11	Метод спутниковых геодезических измерений (определений)	0.10	-
151	521715.35	2260183.29	Метод спутниковых геодезических измерений (определений)	0.10	-
152	521712.72	2260187.55	Метод спутниковых геодезических измерений (определений)	0.10	-
153	521690.70	2260173.93	Метод спутниковых геодезических измерений (определений)	0.10	-
154	521663.59	2260170.35	Метод спутниковых геодезических измерений (определений)	0.10	-
155	521613.27	2260160.09	Метод спутниковых геодезических измерений (определений)	0.10	-
156	521532.91	2260146.07	Метод спутниковых геодезических измерений (определений)	0.10	-
157	521541.74	2260031.53	Метод спутниковых геодезических измерений (определений)	0.10	-
158	521545.74	2260032.07	Метод спутниковых геодезических измерений (определений)	0.10	-
159	521550.93	2260047.50	Метод спутниковых геодезических измерений (определений)	0.10	-
160	521617.63	2260054.51	Метод спутниковых геодезических измерений (определений)	0.10	-
161	521613.06	2260050.34	Метод спутниковых геодезических измерений (определений)	0.10	-

Приложение № 21
к распоряжению
комитета имущественных
отношений администрации
Пермского муниципального района
от 15.02.2022 № 604

162	521616.45	2260046.64	Метод спутниковых геодезических измерений (определений)	0.10	-
163	521626.05	2260055.42	Метод спутниковых геодезических измерений (определений)	0.10	-
164	521709.84	2260064.88	Метод спутниковых геодезических измерений (определений)	0.10	-
165	521752.77	2260067.68	Метод спутниковых геодезических измерений (определений)	0.10	-
166	521757.32	2260065.15	Метод спутниковых геодезических измерений (определений)	0.10	-
167	521707.50	2260062.17	Метод спутниковых геодезических измерений (определений)	0.10	-
168	521662.45	2260057.16	Метод спутниковых геодезических измерений (определений)	0.10	-
169	521663.00	2260052.20	Метод спутниковых геодезических измерений (определений)	0.10	-
170	521707.91	2260057.18	Метод спутниковых геодезических измерений (определений)	0.10	-
171	521764.05	2260060.56	Метод спутниковых геодезических измерений (определений)	0.10	-
172	521795.02	2260065.90	Метод спутниковых геодезических измерений (определений)	0.10	-
173	521803.84	2260082.63	Метод спутниковых геодезических измерений (определений)	0.10	-
174	521808.85	2260045.78	Метод спутниковых геодезических измерений (определений)	0.10	-
175	521908.83	2260054.36	Метод спутниковых геодезических измерений (определений)	0.10	-
176	521908.38	2260059.35	Метод спутниковых геодезических измерений (определений)	0.10	-
177	521813.16	2260051.15	Метод спутниковых геодезических измерений (определений)	0.10	-
178	521794.16	2260187.90	Метод спутниковых геодезических измерений (определений)	0.10	-
179	521839.51	2260200.17	Метод спутниковых геодезических измерений (определений)	0.10	-
180	521881.22	2260206.26	Метод спутниковых геодезических измерений (определений)	0.10	-
181	521880.49	2260211.21	Метод спутниковых геодезических измерений (определений)	0.10	-
182	521838.50	2260205.07	Метод спутниковых геодезических измерений (определений)	0.10	-
183	521793.52	2260192.89	Метод спутниковых геодезических измерений (определений)	0.10	-
184	521788.02	2260238.33	Метод спутниковых геодезических измерений (определений)	0.10	-
185	521780.61	2260282.23	Метод спутниковых геодезических измерений (определений)	0.10	-
186	521830.24	2260291.67	Метод спутниковых геодезических измерений (определений)	0.10	-
187	521833.93	2260301.79	Метод спутниковых геодезических измерений (определений)	0.10	-
188	521857.27	2260296.24	Метод спутниковых геодезических измерений (определений)	0.10	-
189	521931.36	2260306.68	Метод спутниковых геодезических измерений (определений)	0.10	-
190	521939.57	2260256.85	Метод спутниковых геодезических измерений (определений)	0.10	-
191	521958.46	2260131.89	Метод спутниковых геодезических измерений (определений)	0.10	-
192	521931.02	2260147.45	Метод спутниковых геодезических измерений (определений)	0.10	-
193	521928.55	2260143.11	Метод спутниковых геодезических измерений (определений)	0.10	-
194	521959.41	2260125.61	Метод спутниковых геодезических измерений (определений)	0.10	-
195	521977.34	2260008.09	Метод спутниковых геодезических измерений (определений)	0.10	-

Приложение № 22
к распоряжению
комитета имущественных
отношений администрации
Пермского муниципального района
от 15.02.2022 № 604

196	521983.71	2259970.20	Метод спутниковых геодезических измерений (определений)	0.10	-
197	521986.61	2259947.66	Метод спутниковых геодезических измерений (определений)	0.10	-
198	521950.47	2259936.39	Метод спутниковых геодезических измерений (определений)	0.10	-
199	521951.95	2259931.62	Метод спутниковых геодезических измерений (определений)	0.10	-
200	521987.36	2259942.66	Метод спутниковых геодезических измерений (определений)	0.10	-
201	521999.91	2259861.65	Метод спутниковых геодезических измерений (определений)	0.10	-
202	522002.21	2259834.48	Метод спутниковых геодезических измерений (определений)	0.10	-
203	521951.66	2259830.11	Метод спутниковых геодезических измерений (определений)	0.10	-
1	521952.06	2259825.12	Метод спутниковых геодезических измерений (определений)	0.10	-
Зона1(2)	-	-	-	-	-
204	521193.75	2262243.56	Метод спутниковых геодезических измерений (определений)	0.10	-
205	521195.73	2262248.15	Метод спутниковых геодезических измерений (определений)	0.10	-
206	521173.27	2262257.77	Метод спутниковых геодезических измерений (определений)	0.10	-
207	521124.72	2262274.06	Метод спутниковых геодезических измерений (определений)	0.10	-
208	521118.74	2262298.51	Метод спутниковых геодезических измерений (определений)	0.10	-
209	521140.20	2262332.51	Метод спутниковых геодезических измерений (определений)	0.10	-
210	521134.77	2262345.93	Метод спутниковых геодезических измерений (определений)	0.10	-
211	521166.04	2262334.43	Метод спутниковых геодезических измерений (определений)	0.10	-
212	521156.23	2262326.04	Метод спутниковых геодезических измерений (определений)	0.10	-
213	521159.48	2262322.23	Метод спутниковых геодезических измерений (определений)	0.10	-
214	521169.93	2262331.17	Метод спутниковых геодезических измерений (определений)	0.10	-
215	521177.50	2262314.29	Метод спутниковых геодезических измерений (определений)	0.10	-
216	521182.05	2262316.33	Метод спутниковых геодезических измерений (определений)	0.10	-
217	521175.61	2262330.69	Метод спутниковых геодезических измерений (определений)	0.10	-
218	521202.07	2262319.93	Метод спутниковых геодезических измерений (определений)	0.10	-
219	521199.71	2262305.36	Метод спутниковых геодезических измерений (определений)	0.10	-
220	521204.66	2262304.57	Метод спутниковых геодезических измерений (определений)	0.10	-
221	521207.64	2262323.06	Метод спутниковых геодезических измерений (определений)	0.10	-
222	521172.66	2262337.29	Метод спутниковых геодезических измерений (определений)	0.10	-
223	521132.66	2262352.02	Метод спутниковых геодезических измерений (определений)	0.10	-
224	521129.47	2262383.00	Метод спутниковых геодезических измерений (определений)	0.10	-
225	521142.62	2262379.58	Метод спутниковых геодезических измерений (определений)	0.10	-
226	521143.87	2262384.42	Метод спутниковых геодезических измерений (определений)	0.10	-
227	521128.90	2262388.31	Метод спутниковых геодезических измерений (определений)	0.10	-
228	521123.48	2262432.43	Метод спутниковых геодезических измерений (определений)	0.10	-

Приложение № 23
к распоряжению
комитета имущественных
отношений администрации
Пермского муниципального района
от 15.02.2022 № 604

229	521128.32	2262423.56	измерений (определений) Метод спутниковых геодезических измерений (определений)	0,10	-
230	521132.71	2262425.96	Метод спутниковых геодезических измерений (определений)	0,10	-
231	521121.84	2262445.86	Метод спутниковых геодезических измерений (определений)	0,10	-
232	521117.31	2262486.14	Метод спутниковых геодезических измерений (определений)	0,10	-
233	521126.66	2262488.87	Метод спутниковых геодезических измерений (определений)	0,10	-
234	521125.25	2262493.66	Метод спутниковых геодезических измерений (определений)	0,10	-
235	521116.74	2262491.17	Метод спутниковых геодезических измерений (определений)	0,10	-
236	521111.99	2262532.72	Метод спутниковых геодезических измерений (определений)	0,10	-
237	521118.88	2262529.90	Метод спутниковых геодезических измерений (определений)	0,10	-
238	521120.78	2262534.53	Метод спутниковых геодезических измерений (определений)	0,10	-
239	521111.36	2262538.38	Метод спутниковых геодезических измерений (определений)	0,10	-
240	521108.68	2262564.54	Метод спутниковых геодезических измерений (определений)	0,10	-
241	521184.66	2262574.18	Метод спутниковых геодезических измерений (определений)	0,10	-
242	521194.15	2262527.96	Метод спутниковых геодезических измерений (определений)	0,10	-
243	521201.84	2262483.69	Метод спутниковых геодезических измерений (определений)	0,10	-
244	521210.94	2262427.79	Метод спутниковых геодезических измерений (определений)	0,10	-
245	521230.74	2262298.12	Метод спутниковых геодезических измерений (определений)	0,10	-
246	521245.68	2262291.18	Метод спутниковых геодезических измерений (определений)	0,10	-
247	521247.79	2262295.72	Метод спутниковых геодезических измерений (определений)	0,10	-
248	521235.30	2262301.51	Метод спутниковых геодезических измерений (определений)	0,10	-
249	521224.31	2262373.93	Метод спутниковых геодезических измерений (определений)	0,10	-
250	521237.52	2262373.05	Метод спутниковых геодезических измерений (определений)	0,10	-
251	521237.86	2262378.04	Метод спутниковых геодезических измерений (определений)	0,10	-
252	521224.52	2262378.94	Метод спутниковых геодезических измерений (определений)	0,10	-
253	521229.52	2262398.72	Метод спутниковых геодезических измерений (определений)	0,10	-
254	521224.68	2262399.95	Метод спутниковых геодезических измерений (определений)	0,10	-
255	521221.96	2262389.17	Метод спутниковых геодезических измерений (определений)	0,10	-
256	521208.09	2262476.40	Метод спутниковых геодезических измерений (определений)	0,10	-
257	521214.08	2262470.35	Метод спутниковых геодезических измерений (определений)	0,10	-
258	521217.65	2262473.88	Метод спутниковых геодезических измерений (определений)	0,10	-
259	521207.41	2262484.20	Метод спутниковых геодезических измерений (определений)	0,10	-
260	521214.39	2262498.13	Метод спутниковых геодезических измерений (определений)	0,10	-
261	521209.91	2262500.37	Метод спутниковых геодезических измерений (определений)	0,10	-
262	521205.53	2262491.62	Метод спутниковых геодезических измерений (определений)	0,10	-

Приложение № 24
к распоряжению
комитета имущественных
отношений администрации
Пермского муниципального района
от 15.02.2022 № 604

			измерений (определений)		
263	521199.07	2262528.88	Метод спутниковых геодезических измерений (определений)	0.10	-
264	521188.62	2262579.72	Метод спутниковых геодезических измерений (определений)	0.10	-
265	521180.34	2262605.59	Метод спутниковых геодезических измерений (определений)	0.10	-
266	521167.00	2262651.15	Метод спутниковых геодезических измерений (определений)	0.10	-
267	521162.22	2262649.75	Метод спутниковых геодезических измерений (определений)	0.10	-
268	521175.55	2262604.15	Метод спутниковых геодезических измерений (определений)	0.10	-
269	521183.37	2262579.06	Метод спутниковых геодезических измерений (определений)	0.10	-
270	521109.81	2262569.71	Метод спутниковых геодезических измерений (определений)	0.10	-
271	521118.70	2262592.47	Метод спутниковых геодезических измерений (определений)	0.10	-
272	521114.04	2262594.30	Метод спутниковых геодезических измерений (определений)	0.10	-
273	521104.17	2262569.00	Метод спутниковых геодезических измерений (определений)	0.10	-
274	521065.43	2262564.38	Метод спутниковых геодезических измерений (определений)	0.10	-
275	521073.91	2262578.50	Метод спутниковых геодезических измерений (определений)	0.10	-
276	521079.74	2262578.79	Метод спутниковых геодезических измерений (определений)	0.10	-
277	521079.76	2262584.09	Метод спутниковых геодезических измерений (определений)	0.10	-
278	521070.92	2262583.23	Метод спутниковых геодезических измерений (определений)	0.10	-
279	521059.07	2262563.52	Метод спутниковых геодезических измерений (определений)	0.10	-
280	521026.98	2262557.53	Метод спутниковых геодезических измерений (определений)	0.10	-
281	521019.76	2262578.33	Метод спутниковых геодезических измерений (определений)	0.10	-
282	521015.03	2262576.69	Метод спутниковых геодезических измерений (определений)	0.10	-
283	521022.04	2262556.53	Метод спутниковых геодезических измерений (определений)	0.10	-
284	521011.37	2262554.53	Метод спутниковых геодезических измерений (определений)	0.10	-
285	520985.49	2262551.82	Метод спутниковых геодезических измерений (определений)	0.10	-
286	520987.14	2262572.48	Метод спутниковых геодезических измерений (определений)	0.10	-
287	520982.14	2262572.88	Метод спутниковых геодезических измерений (определений)	0.10	-
288	520980.41	2262551.19	Метод спутниковых геодезических измерений (определений)	0.10	-
289	520958.80	2262547.97	Метод спутниковых геодезических измерений (определений)	0.10	-
290	520945.91	2262568.61	Метод спутниковых геодезических измерений (определений)	0.10	-
291	520941.67	2262565.97	Метод спутниковых геодезических измерений (определений)	0.10	-
292	520953.47	2262547.07	Метод спутниковых геодезических измерений (определений)	0.10	-
293	520922.00	2262541.90	Метод спутниковых геодезических измерений (определений)	0.10	-
294	520915.89	2262563.32	Метод спутниковых геодезических измерений (определений)	0.10	-
295	520911.08	2262561.94	Метод спутниковых геодезических измерений (определений)	0.10	-
296	520917.01	2262541.17	Метод спутниковых геодезических измерений (определений)	0.10	-

Приложение № 25
к распоряжению
комитета имущественных
отношений администрации
Пермского муниципального района
от 15.02.2022 № 604

			измерений (определений)		
297	520882.18	2262536.39	Метод спутниковых геодезических измерений (определений)	0.10	-
298	520867.44	2262555.88	Метод спутниковых геодезических измерений (определений)	0.10	-
299	520855.89	2262581.94	Метод спутниковых геодезических измерений (определений)	0.10	-
300	520852.50	2262583.73	Метод спутниковых геодезических измерений (определений)	0.10	-
301	520847.33	2262609.93	Метод спутниковых геодезических измерений (определений)	0.10	-
302	520855.12	2262636.60	Метод спутниковых геодезических измерений (определений)	0.10	-
303	520850.33	2262638.00	Метод спутниковых геодезических измерений (определений)	0.10	-
304	520845.22	2262620.50	Метод спутниковых геодезических измерений (определений)	0.10	-
305	520839.48	2262649.34	Метод спутниковых геодезических измерений (определений)	0.10	-
306	520883.68	2262653.42	Метод спутниковых геодезических измерений (определений)	0.10	-
307	520906.66	2262647.59	Метод спутниковых геодезических измерений (определений)	0.10	-
308	520907.89	2262652.43	Метод спутниковых геодезических измерений (определений)	0.10	-
309	520884.07	2262658.47	Метод спутниковых геодезических измерений (определений)	0.10	-
310	520838.52	2262654.27	Метод спутниковых геодезических измерений (определений)	0.10	-
311	520820.53	2262747.50	Метод спутниковых геодезических измерений (определений)	0.10	-
312	520853.80	2262753.25	Метод спутниковых геодезических измерений (определений)	0.10	-
313	520864.97	2262738.73	Метод спутниковых геодезических измерений (определений)	0.10	-
314	520868.93	2262741.78	Метод спутниковых геодезических измерений (определений)	0.10	-
315	520859.41	2262754.16	Метод спутниковых геодезических измерений (определений)	0.10	-
316	520916.14	2262763.54	Метод спутниковых геодезических измерений (определений)	0.10	-
317	520905.95	2262750.12	Метод спутниковых геодезических измерений (определений)	0.10	-
318	520909.94	2262747.09	Метод спутниковых геодезических измерений (определений)	0.10	-
319	520920.92	2262761.57	Метод спутниковых геодезических измерений (определений)	0.10	-
320	520946.27	2262668.13	Метод спутниковых геодезических измерений (определений)	0.10	-
321	520953.94	2262647.97	Метод спутниковых геодезических измерений (определений)	0.10	-
322	520958.62	2262649.75	Метод спутниковых геодезических измерений (определений)	0.10	-
323	520952.05	2262667.02	Метод спутниковых геодезических измерений (определений)	0.10	-
324	521048.36	2262685.44	Метод спутниковых геодезических измерений (определений)	0.10	-
325	521103.77	2262704.90	Метод спутниковых геодезических измерений (определений)	0.10	-
326	521129.08	2262715.98	Метод спутниковых геодезических измерений (определений)	0.10	-
327	521127.08	2262720.57	Метод спутниковых геодезических измерений (определений)	0.10	-
328	521101.92	2262709.54	Метод спутниковых геодезических измерений (определений)	0.10	-
329	521047.09	2262690.28	Метод спутниковых геодезических измерений (определений)	0.10	-
330	520950.47	2262671.80	Метод спутниковых геодезических измерений (определений)	0.10	-

Приложение № 26
к распоряжению
комитета имущественных
отношений администрации
Пермского муниципального района
от 15.02.2022 № 604

			измерений (определений)		
331	520925.14	2262765.08	Метод спутниковых геодезических измерений (определений)	0.10	-
332	521010.48	2262779.57	Метод спутниковых геодезических измерений (определений)	0.10	-
333	521000.27	2262764.90	Метод спутниковых геодезических измерений (определений)	0.10	-
334	521004.38	2262762.04	Метод спутниковых геодезических измерений (определений)	0.10	-
335	521016.70	2262779.77	Метод спутниковых геодезических измерений (определений)	0.10	-
336	521036.64	2262768.32	Метод спутниковых геодезических измерений (определений)	0.10	-
337	521062.82	2262787.14	Метод спутниковых геодезических измерений (определений)	0.10	-
338	521105.38	2262795.05	Метод спутниковых геодезических измерений (определений)	0.10	-
339	521104.47	2262799.97	Метод спутниковых геодезических измерений (определений)	0.10	-
340	521060.81	2262791.85	Метод спутниковых геодезических измерений (определений)	0.10	-
341	521036.33	2262774.25	Метод спутниковых геодезических измерений (определений)	0.10	-
342	521018.13	2262784.72	Метод спутниковых геодезических измерений (определений)	0.10	-
343	521009.98	2262817.55	Метод спутниковых геодезических измерений (определений)	0.10	-
344	521018.79	2262836.23	Метод спутниковых геодезических измерений (определений)	0.10	-
345	521014.27	2262838.37	Метод спутниковых геодезических измерений (определений)	0.10	-
346	521008.02	2262825.12	Метод спутниковых геодезических измерений (определений)	0.10	-
347	520991.56	2262888.75	Метод спутниковых геодезических измерений (определений)	0.10	-
348	521001.87	2262892.26	Метод спутниковых геодезических измерений (определений)	0.10	-
349	521080.00	2262912.88	Метод спутниковых геодезических измерений (определений)	0.10	-
350	521055.20	2262947.43	Метод спутниковых геодезических измерений (определений)	0.10	-
351	521051.15	2262944.51	Метод спутниковых геодезических измерений (определений)	0.10	-
352	521071.70	2262915.87	Метод спутниковых геодезических измерений (определений)	0.10	-
353	521000.41	2262897.05	Метод спутниковых геодезических измерений (определений)	0.10	-
354	520990.34	2262893.63	Метод спутниковых геодезических измерений (определений)	0.10	-
355	520981.23	2262932.19	Метод спутниковых геодезических измерений (определений)	0.10	-
356	520990.96	2262939.05	Метод спутниковых геодезических измерений (определений)	0.10	-
357	520988.07	2262943.13	Метод спутниковых геодезических измерений (определений)	0.10	-
358	520979.91	2262937.39	Метод спутниковых геодезических измерений (определений)	0.10	-
359	520970.78	2262972.71	Метод спутниковых геодезических измерений (определений)	0.10	-
360	520981.89	2262975.59	Метод спутниковых геодезических измерений (определений)	0.10	-
361	520980.64	2262980.43	Метод спутниковых геодезических измерений (определений)	0.10	-
362	520969.34	2262977.73	Метод спутниковых геодезических измерений (определений)	0.10	-
363	520957.32	2263015.92	Метод спутниковых геодезических измерений (определений)	0.10	-
364	520968.81	2263032.90	Метод спутниковых геодезических измерений (определений)	0.10	-

Приложение № 27
к распоряжению
комитета имущественных
отношений администрации
Пермского муниципального района
от 15.02.2022 № 604

365	520964.68	2263035.70	измерений (определений) Метод спутниковых геодезических измерений (определений)	0,10	-
366	520951.83	2263016.72	Метод спутниковых геодезических измерений (определений)	0,10	-
367	520964.63	2262976.05	Метод спутниковых геодезических измерений (определений)	0,10	-
368	520934.15	2262965.20	Метод спутниковых геодезических измерений (определений)	0,10	-
369	520935.81	2262960.48	Метод спутниковых геодезических измерений (определений)	0,10	-
370	520966.01	2262971.23	Метод спутниковых геодезических измерений (определений)	0,10	-
371	520975.94	2262932.83	Метод спутниковых геодезических измерений (определений)	0,10	-
372	520985.55	2262892.00	Метод спутниковых геодезических измерений (определений)	0,10	-
373	521012.89	2262783.08	Метод спутниковых геодезических измерений (определений)	0,10	-
374	520994.36	2262781.80	Метод спутниковых геодезических измерений (определений)	0,10	-
375	520993.82	2262783.84	Метод спутниковых геодезических измерений (определений)	0,10	-
376	520970.87	2262777.66	Метод спутниковых геодезических измерений (определений)	0,10	-
377	520923.84	2262769.95	Метод спутниковых геодезических измерений (определений)	0,10	-
378	520899.96	2262862.92	Метод спутниковых геодезических измерений (определений)	0,10	-
379	520931.83	2262870.07	Метод спутниковых геодезических измерений (определений)	0,10	-
380	520930.74	2262874.95	Метод спутниковых геодезических измерений (определений)	0,10	-
381	520898.78	2262867.78	Метод спутниковых геодезических измерений (определений)	0,10	-
382	520882.96	2262930.48	Метод спутниковых геодезических измерений (определений)	0,10	-
383	520895.06	2262946.67	Метод спутниковых геодезических измерений (определений)	0,10	-
384	520891.05	2262949.65	Метод спутниковых геодезических измерений (определений)	0,10	-
385	520881.59	2262937.03	Метод спутниковых геодезических измерений (определений)	0,10	-
386	520875.10	2262968.34	Метод спутниковых геодезических измерений (определений)	0,10	-
387	520866.80	2262992.35	Метод спутниковых геодезических измерений (определений)	0,10	-
388	520862.06	2262990.71	Метод спутниковых геодезических измерений (определений)	0,10	-
389	520869.44	2262969.39	Метод спутниковых геодезических измерений (определений)	0,10	-
390	520866.60	2262968.65	Метод спутниковых геодезических измерений (определений)	0,10	-
391	520875.87	2262933.44	Метод спутниковых геодезических измерений (определений)	0,10	-
392	520867.22	2262938.17	Метод спутниковых геодезических измерений (определений)	0,10	-
393	520836.80	2262930.05	Метод спутниковых геодезических измерений (определений)	0,10	-
394	520822.45	2262917.05	Метод спутниковых геодезических измерений (определений)	0,10	-
395	520806.80	2262923.16	Метод спутниковых геодезических измерений (определений)	0,10	-
396	520804.97	2262918.50	Метод спутниковых геодезических измерений (определений)	0,10	-
397	520823.51	2262911.26	Метод спутниковых геодезических измерений (определений)	0,10	-
398	520839.27	2262925.54	Метод спутниковых геодезических измерений (определений)	0,10	-

Приложение № 28
к распоряжению
комитета имущественных
отношений администрации
Пермского муниципального района
от 15.02.2022 № 604

			измерений (определений)		
399	520866.57	2262932.82	Метод спутниковых геодезических измерений (определений)	0.10	–
400	520877.59	2262926.80	Метод спутниковых геодезических измерений (определений)	0.10	–
401	520893.90	2262863.15	Метод спутниковых геодезических измерений (определений)	0.10	–
402	520897.35	2262852.11	Метод спутниковых геодезических измерений (определений)	0.10	–
403	520918.89	2262769.11	Метод спутниковых геодезических измерений (определений)	0.10	–
404	520817.04	2262751.97	Метод спутниковых геодезических измерений (определений)	0.10	–
405	520781.41	2262746.80	Метод спутниковых геодезических измерений (определений)	0.10	–
406	520742.12	2262739.44	Метод спутниковых геодезических измерений (определений)	0.10	–
407	520761.51	2262722.67	Метод спутниковых геодезических измерений (определений)	0.10	–
408	520764.78	2262726.45	Метод спутниковых геодезических измерений (определений)	0.10	–
409	520753.23	2262736.43	Метод спутниковых геодезических измерений (определений)	0.10	–
410	520782.24	2262741.88	Метод спутниковых геодезических измерений (определений)	0.10	–
411	520815.59	2262746.71	Метод спутниковых геодезических измерений (определений)	0.10	–
412	520833.53	2262653.64	Метод спутниковых геодезических измерений (определений)	0.10	–
413	520781.12	2262645.37	Метод спутниковых геодезических измерений (определений)	0.10	–
414	520774.13	2262632.84	Метод спутниковых геодезических измерений (определений)	0.10	–
415	520778.50	2262630.42	Метод спутниковых геодезических измерений (определений)	0.10	–
416	520784.29	2262640.81	Метод спутниковых геодезических измерений (определений)	0.10	–
417	520834.49	2262648.72	Метод спутниковых геодезических измерений (определений)	0.10	–
418	520847.18	2262584.83	Метод спутниковых геодезических измерений (определений)	0.10	–
419	520852.98	2262552.36	Метод спутниковых геодезических измерений (определений)	0.10	–
420	520842.57	2262531.06	Метод спутниковых геодезических измерений (определений)	0.10	–
421	520810.84	2262526.48	Метод спутниковых геодезических измерений (определений)	0.10	–
422	520798.95	2262547.03	Метод спутниковых геодезических измерений (определений)	0.10	–
423	520794.63	2262544.54	Метод спутниковых геодезических измерений (определений)	0.10	–
424	520805.51	2262525.73	Метод спутниковых геодезических измерений (определений)	0.10	–
425	520744.89	2262517.28	Метод спутниковых геодезических измерений (определений)	0.10	–
426	520744.37	2262537.93	Метод спутниковых геодезических измерений (определений)	0.10	–
427	520739.37	2262537.80	Метод спутниковых геодезических измерений (определений)	0.10	–
428	520739.90	2262516.46	Метод спутниковых геодезических измерений (определений)	0.10	–
429	520721.83	2262512.94	Метод спутниковых геодезических измерений (определений)	0.10	–
430	520704.45	2262509.56	Метод спутниковых геодезических измерений (определений)	0.10	–
431	520688.94	2262531.21	Метод спутниковых геодезических измерений (определений)	0.10	–
432	520684.88	2262528.30	Метод спутниковых геодезических измерений (определений)	0.10	–

Приложение № 29
к распоряжению
комитета имущественных
отношений администрации
Пермского муниципального района
от 15.02.2022 № 604

433	520698.95	2262508.67	измерений (определений) Метод спутниковых геодезических измерений (определений)	0.10	-
434	520680.72	2262505.93	Метод спутниковых геодезических измерений (определений)	0.10	-
435	520663.50	2262503.34	Метод спутниковых геодезических измерений (определений)	0.10	-
436	520637.35	2262523.62	Метод спутниковых геодезических измерений (определений)	0.10	-
437	520634.28	2262519.67	Метод спутниковых геодезических измерений (определений)	0.10	-
438	520656.82	2262502.18	Метод спутниковых геодезических измерений (определений)	0.10	-
439	520632.10	2262498.07	Метод спутниковых геодезических измерений (определений)	0.10	-
440	520632.82	2262493.15	Метод спутниковых геодезических измерений (определений)	0.10	-
441	520663.06	2262498.22	Метод спутниковых геодезических измерений (определений)	0.10	-
442	520681.42	2262500.98	Метод спутниковых геодезических измерений (определений)	0.10	-
443	520703.78	2262504.34	Метод спутниковых геодезических измерений (определений)	0.10	-
444	520722.83	2262508.04	Метод спутниковых геодезических измерений (определений)	0.10	-
445	520740.13	2262511.41	Метод спутниковых геодезических измерений (определений)	0.10	-
446	520742.99	2262464.98	Метод спутниковых геодезических измерений (определений)	0.10	-
447	520730.09	2262466.12	Метод спутниковых геодезических измерений (определений)	0.10	-
448	520729.65	2262461.13	Метод спутниковых геодезических измерений (определений)	0.10	-
449	520748.35	2262459.47	Метод спутниковых геодезических измерений (определений)	0.10	-
450	520745.09	2262512.25	Метод спутниковых геодезических измерений (определений)	0.10	-
451	520841.62	2262525.87	Метод спутниковых геодезических измерений (определений)	0.10	-
452	520840.89	2262506.49	Метод спутниковых геодезических измерений (определений)	0.10	-
453	520845.88	2262506.30	Метод спутниковых геодезических измерений (определений)	0.10	-
454	520846.71	2262528.13	Метод спутниковых геодезических измерений (определений)	0.10	-
455	520858.18	2262551.60	Метод спутниковых геодезических измерений (определений)	0.10	-
456	520854.59	2262572.60	Метод спутниковых геодезических измерений (определений)	0.10	-
457	520863.09	2262553.32	Метод спутниковых геодезических измерений (определений)	0.10	-
458	520879.97	2262531.04	Метод спутниковых геодезических измерений (определений)	0.10	-
459	520918.06	2262536.27	Метод спутниковых геодезических измерений (определений)	0.10	-
460	520931.55	2262435.63	Метод спутниковых геодезических измерений (определений)	0.10	-
461	520947.96	2262430.36	Метод спутниковых геодезических измерений (определений)	0.10	-
462	520949.50	2262435.11	Метод спутниковых геодезических измерений (определений)	0.10	-
463	520936.10	2262439.41	Метод спутниковых геодезических измерений (определений)	0.10	-
464	520927.36	2262504.97	Метод спутниковых геодезических измерений (определений)	0.10	-
465	520937.49	2262501.06	Метод спутниковых геодезических измерений (определений)	0.10	-
466	520939.28	2262505.73	Метод спутниковых геодезических измерений (определений)	0.10	-

Приложение № 30
к распоряжению
комитета имущественных
отношений администрации
Пермского муниципального района
от 15.02.2022 № 604

			измерений (определений)		
467	520926.57	2262510.65	Метод спутниковых геодезических измерений (определений)	0.10	-
468	520923.01	2262537.00	Метод спутниковых геодезических измерений (определений)	0.10	-
469	520983.06	2262546.53	Метод спутниковых геодезических измерений (определений)	0.10	-
470	521009.51	2262549.32	Метод спутниковых геодезических измерений (определений)	0.10	-
471	521011.43	2262522.71	Метод спутниковых геодезических измерений (определений)	0.10	-
472	521016.86	2262483.48	Метод спутниковых геодезических измерений (определений)	0.10	-
473	521022.75	2262448.55	Метод спутниковых геодезических измерений (определений)	0.10	-
474	521028.01	2262410.72	Метод спутниковых геодезических измерений (определений)	0.10	-
475	521032.18	2262375.04	Метод спутниковых геодезических измерений (определений)	0.10	-
476	520994.93	2262365.59	Метод спутниковых геодезических измерений (определений)	0.10	-
477	520979.56	2262352.74	Метод спутниковых геодезических измерений (определений)	0.10	-
478	520974.00	2262307.99	Метод спутниковых геодезических измерений (определений)	0.10	-
479	520939.07	2262304.41	Метод спутниковых геодезических измерений (определений)	0.10	-
480	520899.07	2262302.31	Метод спутниковых геодезических измерений (определений)	0.10	-
481	520899.33	2262297.32	Метод спутниковых геодезических измерений (определений)	0.10	-
482	520939.46	2262299.43	Метод спутниковых геодезических измерений (определений)	0.10	-
483	520973.06	2262302.86	Метод спутниковых геодезических измерений (определений)	0.10	-
484	520964.77	2262264.19	Метод спутниковых геодезических измерений (определений)	0.10	-
485	520969.66	2262263.13	Метод спутниковых геодезических измерений (определений)	0.10	-
486	520978.30	2262303.39	Метод спутниковых геодезических измерений (определений)	0.10	-
487	521022.44	2262308.58	Метод спутниковых геодезических измерений (определений)	0.10	-
488	521021.87	2262313.55	Метод спутниковых геодезических измерений (определений)	0.10	-
489	520979.11	2262308.56	Метод спутниковых геодезических измерений (определений)	0.10	-
490	520984.27	2262350.16	Метод спутниковых геодезических измерений (определений)	0.10	-
491	520997.27	2262361.03	Метод спутниковых геодезических измерений (определений)	0.10	-
492	521035.06	2262370.62	Метод спутниковых геодезических измерений (определений)	0.10	-
493	521052.87	2262368.38	Метод спутниковых геодезических измерений (определений)	0.10	-
494	521089.76	2262357.49	Метод спутниковых геодезических измерений (определений)	0.10	-
495	521124.13	2262349.15	Метод спутниковых геодезических измерений (определений)	0.10	-
496	521112.92	2262341.82	Метод спутниковых геодезических измерений (определений)	0.10	-
497	521115.66	2262337.63	Метод спутниковых геодезических измерений (определений)	0.10	-
498	521129.16	2262346.46	Метод спутниковых геодезических измерений (определений)	0.10	-
499	521134.61	2262333.00	Метод спутниковых геодезических измерений (определений)	0.10	-
500	521113.38	2262299.39	Метод спутниковых геодезических измерений (определений)	0.10	-

Приложение № 3 1
к распоряжению
комитета имущественных
отношений администрации
Пермского муниципального района
от 15.02.2022 № 604

501	521120.54	2262270.19	измерений (определений) Метод спутниковых геодезических измерений (определений)	0.10	-
502	521171.48	2262253.11	Метод спутниковых геодезических измерений (определений)	0.10	-
204	521193.75	2262243.56	Метод спутниковых геодезических измерений (определений)	0.10	-
-	-	-	-	-	-
503	521127.48	2262353.48	Метод спутниковых геодезических измерений (определений)	0.10	-
504	521124.14	2262386.02	Метод спутниковых геодезических измерений (определений)	0.10	-
505	521115.33	2262457.75	Метод спутниковых геодезических измерений (определений)	0.10	-
506	521115.50	2262457.44	Метод спутниковых геодезических измерений (определений)	0.10	-
507	521103.73	2262563.93	Метод спутниковых геодезических измерений (определений)	0.10	-
508	521061.13	2262558.83	Метод спутниковых геодезических измерений (определений)	0.10	-
509	521014.46	2262550.02	Метод спутниковых геодезических измерений (определений)	0.10	-
510	521016.14	2262526.86	Метод спутниковых геодезических измерений (определений)	0.10	-
511	521031.72	2262523.72	Метод спутниковых геодезических измерений (определений)	0.10	-
512	521030.73	2262518.82	Метод спутниковых геодезических измерений (определений)	0.10	-
513	521016.73	2262521.64	Метод спутниковых геодезических измерений (определений)	0.10	-
514	521021.44	2262486.82	Метод спутниковых геодезических измерений (определений)	0.10	-
515	521037.22	2262480.31	Метод спутниковых геодезических измерений (определений)	0.10	-
516	521035.32	2262475.69	Метод спутниковых геодезических измерений (определений)	0.10	-
517	521022.38	2262481.15	Метод спутниковых геодезических измерений (определений)	0.10	-
518	521027.69	2262449.30	Метод спутниковых геодезических измерений (определений)	0.10	-
519	521032.98	2262411.37	Метод спутниковых геодезических измерений (определений)	0.10	-
520	521037.16	2262375.39	Метод спутниковых геодезических измерений (определений)	0.10	-
521	521053.88	2262373.28	Метод спутниковых геодезических измерений (определений)	0.10	-
522	521091.06	2262362.33	Метод спутниковых геодезических измерений (определений)	0.10	-
503	521127.48	2262353.48	Метод спутниковых геодезических измерений (определений)	0.10	-
Зона I (3)	-	-	-	-	-
523	520254.67	2262505.97	Метод спутниковых геодезических измерений (определений)	0.10	-
524	520259.40	2262524.33	Метод спутниковых геодезических измерений (определений)	0.10	-
525	520289.58	2262528.98	Метод спутниковых геодезических измерений (определений)	0.10	-
526	520302.47	2262526.80	Метод спутниковых геодезических измерений (определений)	0.10	-
527	520307.55	2262536.15	Метод спутниковых геодезических измерений (определений)	0.10	-
528	520359.70	2262545.39	Метод спутниковых геодезических измерений (определений)	0.10	-
529	520345.84	2262628.20	Метод спутниковых геодезических измерений (определений)	0.10	-
530	520356.61	2262630.60	Метод спутниковых геодезических измерений (определений)	0.10	-
531	520376.25	2262600.65	Метод спутниковых геодезических измерений (определений)	0.10	-

Приложение № 32
к распоряжению
комитета имущественных
отношений администрации
Пермского муниципального района
от 15.02.2022 № 604

			измерений (определений)		
532	520380.44	2262603.41	Метод спутниковых геодезических измерений (определений)	0.10	-
533	520358.90	2262636.23	Метод спутниковых геодезических измерений (определений)	0.10	-
534	520345.00	2262633.13	Метод спутниковых геодезических измерений (определений)	0.10	-
535	520338.27	2262671.40	Метод спутниковых геодезических измерений (определений)	0.10	-
536	520351.14	2262674.49	Метод спутниковых геодезических измерений (определений)	0.10	-
537	520450.51	2262689.89	Метод спутниковых геодезических измерений (определений)	0.10	-
538	520451.43	2262677.33	Метод спутниковых геодезических измерений (определений)	0.10	-
539	520462.22	2262588.96	Метод спутниковых геодезических измерений (определений)	0.10	-
540	520466.13	2262560.48	Метод спутниковых геодезических измерений (определений)	0.10	-
541	520469.75	2262526.33	Метод спутниковых геодезических измерений (определений)	0.10	-
542	520474.72	2262526.85	Метод спутниковых геодезических измерений (определений)	0.10	-
543	520471.10	2262561.09	Метод спутниковых геодезических измерений (определений)	0.10	-
544	520467.19	2262589.60	Метод спутниковых геодезических измерений (определений)	0.10	-
545	520456.40	2262677.82	Метод спутниковых геодезических измерений (определений)	0.10	-
546	520455.11	2262695.65	Метод спутниковых геодезических измерений (определений)	0.10	-
547	520350.18	2262679.39	Метод спутниковых геодезических измерений (определений)	0.10	-
548	520337.41	2262676.34	Метод спутниковых геодезических измерений (определений)	0.10	-
549	520333.50	2262698.55	Метод спутниковых геодезических измерений (определений)	0.10	-
550	520348.81	2262705.43	Метод спутниковых геодезических измерений (определений)	0.10	-
551	520346.76	2262709.98	Метод спутниковых геодезических измерений (определений)	0.10	-
552	520332.69	2262703.66	Метод спутниковых геодезических измерений (определений)	0.10	-
553	520330.31	2262719.44	Метод спутниковых геодезических измерений (определений)	0.10	-
554	520345.15	2262722.30	Метод спутниковых геодезических измерений (определений)	0.10	-
555	520344.21	2262727.20	Метод спутниковых геодезических измерений (определений)	0.10	-
556	520329.50	2262724.36	Метод спутниковых геодезических измерений (определений)	0.10	-
557	520322.68	2262763.15	Метод спутниковых геодезических измерений (определений)	0.10	-
558	520338.04	2262768.00	Метод спутниковых геодезических измерений (определений)	0.10	-
559	520336.53	2262772.77	Метод спутниковых геодезических измерений (определений)	0.10	-
560	520321.81	2262768.13	Метод спутниковых геодезических измерений (определений)	0.10	-
561	520314.83	2262808.77	Метод спутниковых геодезических измерений (определений)	0.10	-
562	520327.87	2262814.35	Метод спутниковых геодезических измерений (определений)	0.10	-
563	520404.17	2262823.42	Метод спутниковых геодезических измерений (определений)	0.10	-
564	520451.75	2262819.71	Метод спутниковых геодезических измерений (определений)	0.10	-
565	520499.74	2262814.10	Метод спутниковых геодезических измерений (определений)	0.10	-

Приложение № 33
к распоряжению
комитета имущественных
отношений администрации
Пермского муниципального района
от 15.02.2022 № 604

566	520517.84	2262799.98	измерений (определений) Метод спутниковых геодезических измерений (определений)	0,10	-
567	520557.80	2262746.08	Метод спутниковых геодезических измерений (определений)	0,10	-
568	520561.83	2262749.04	Метод спутниковых геодезических измерений (определений)	0,10	-
569	520523.06	2262801.35	Метод спутниковых геодезических измерений (определений)	0,10	-
570	520531.95	2262808.86	Метод спутниковых геодезических измерений (определений)	0,10	-
571	520528.73	2262812.69	Метод спутниковых геодезических измерений (определений)	0,10	-
572	520519.59	2262804.96	Метод спутниковых геодезических измерений (определений)	0,10	-
573	520504.63	2262816.66	Метод спутниковых геодезических измерений (определений)	0,10	-
574	520523.76	2262834.63	Метод спутниковых геодезических измерений (определений)	0,10	-
575	520551.79	2262857.23	Метод спутниковых геодезических измерений (определений)	0,10	-
576	520581.61	2262858.83	Метод спутниковых геодезических измерений (определений)	0,10	-
577	520581.34	2262863.82	Метод спутниковых геодезических измерений (определений)	0,10	-
578	520549.91	2262862.13	Метод спутниковых геодезических измерений (определений)	0,10	-
579	520520.48	2262838.42	Метод спутниковых геодезических измерений (определений)	0,10	-
580	520500.74	2262819.85	Метод спутниковых геодезических измерений (определений)	0,10	-
581	520480.41	2262837.44	Метод спутниковых геодезических измерений (определений)	0,10	-
582	520477.13	2262833.66	Метод спутниковых геодезических измерений (определений)	0,10	-
583	520493.02	2262819.92	Метод спутниковых геодезических измерений (определений)	0,10	-
584	520453.04	2262824.61	Метод спутниковых геодезических измерений (определений)	0,10	-
585	520431.93	2262842.84	Метод спутниковых геодезических измерений (определений)	0,10	-
586	520428.65	2262839.05	Метод спутниковых геодезических измерений (определений)	0,10	-
587	520444.58	2262825.30	Метод спутниковых геодезических измерений (определений)	0,10	-
588	520404.83	2262828.40	Метод спутниковых геодезических измерений (определений)	0,10	-
589	520381.61	2262840.75	Метод спутниковых геодезических измерений (определений)	0,10	-
590	520379.27	2262836.35	Метод спутниковых геодезических измерений (определений)	0,10	-
591	520395.84	2262827.52	Метод спутниковых геодезических измерений (определений)	0,10	-
592	520329.56	2262819.61	Метод спутниковых геодезических измерений (определений)	0,10	-
593	520328.66	2262836.55	Метод спутниковых геодезических измерений (определений)	0,10	-
594	520323.66	2262836.29	Метод спутниковых геодезических измерений (определений)	0,10	-
595	520324.61	2262818.40	Метод спутниковых геодезических измерений (определений)	0,10	-
596	520309.24	2262811.82	Метод спутниковых геодезических измерений (определений)	0,10	-
597	520332.51	2262675.35	Метод спутниковых геодезических измерений (определений)	0,10	-
598	520255.02	2262662.86	Метод спутниковых геодезических измерений (определений)	0,10	-
599	520257.54	2262642.68	Метод спутниковых геодезических измерений (определений)	0,10	-

Приложение № 34
к распоряжению
комитета имущественных
отношений администрации
Пермского муниципального района
от 15.02.2022 № 604

			измерений (определений)		
600	520262.51	2262643.30	Метод спутниковых геодезических измерений (определений)	0.10	-
601	520260.59	2262658.69	Метод спутниковых геодезических измерений (определений)	0.10	-
602	520333.38	2262670.41	Метод спутниковых геодезических измерений (определений)	0.10	-
603	520353.95	2262549.45	Метод спутниковых геодезических измерений (определений)	0.10	-
604	520304.29	2262540.64	Метод спутниковых геодезических измерений (определений)	0.10	-
605	520299.79	2262532.32	Метод спутниковых геодезических измерений (определений)	0.10	-
606	520289.61	2262534.05	Метод спутниковых геодезических измерений (определений)	0.10	-
607	520255.37	2262528.78	Метод спутниковых геодезических измерений (определений)	0.10	-
608	520252.95	2262519.35	Метод спутниковых геодезических измерений (определений)	0.10	-
609	520228.66	2262655.34	Метод спутниковых геодезических измерений (определений)	0.10	-
610	520221.60	2262700.01	Метод спутниковых геодезических измерений (определений)	0.10	-
611	520226.51	2262720.16	Метод спутниковых геодезических измерений (определений)	0.10	-
612	520221.64	2262721.35	Метод спутниковых геодезических измерений (определений)	0.10	-
613	520219.57	2262712.84	Метод спутниковых геодезических измерений (определений)	0.10	-
614	520206.05	2262794.77	Метод спутниковых геодезических измерений (определений)	0.10	-
615	520249.31	2262801.21	Метод спутниковых геодезических измерений (определений)	0.10	-
616	520248.63	2262806.15	Метод спутниковых геодезических измерений (определений)	0.10	-
617	520237.46	2262804.64	Метод спутниковых геодезических измерений (определений)	0.10	-
618	520234.09	2262819.54	Метод спутниковых геодезических измерений (определений)	0.10	-
619	520229.23	2262818.44	Метод спутниковых геодезических измерений (определений)	0.10	-
620	520232.51	2262803.92	Метод спутниковых геодезических измерений (определений)	0.10	-
621	520205.21	2262799.70	Метод спутниковых геодезических измерений (определений)	0.10	-
622	520197.58	2262844.83	Метод спутниковых геодезических измерений (определений)	0.10	-
623	520202.05	2262865.30	Метод спутниковых геодезических измерений (определений)	0.10	-
624	520197.16	2262866.38	Метод спутниковых геодезических измерений (определений)	0.10	-
625	520195.31	2262857.90	Метод спутн. овых геодезических измерений (определений)	0.10	-
626	520167.72	2263018.40	Метод спутниковых геодезических измерений (определений)	0.10	-
627	520130.59	2263011.65	Метод спутниковых геодезических измерений (определений)	0.10	-
628	520131.48	2263006.73	Метод спутниковых геодезических измерений (определений)	0.10	-
629	520163.66	2263012.58	Метод спутниковых геодезических измерений (определений)	0.10	-
630	520199.48	2262803.71	Метод спутниковых геодезических измерений (определений)	0.10	-
631	520189.80	2262812.72	Метод спутниковых геодезических измерений (определений)	0.10	-
632	520186.39	2262809.07	Метод спутниковых геодезических измерений (определений)	0.10	-
633	520197.82	2262798.40	Метод спутниковых геодезических измерений (определений)	0.10	-

Приложение № 35
к распоряжению
комитета имущественных
отношений администрации
Пермского муниципального района
от 15.02.2022 № 604

			измерений (определений)		
634	520156.44	2262790.82	Метод спутниковых геодезических измерений (определений)	0.10	-
635	520157.34	2262785.89	Метод спутниковых геодезических измерений (определений)	0.10	-
636	520201.13	2262793.94	Метод спутниковых геодезических измерений (определений)	0.10	-
637	520208.97	2262747.80	Метод спутниковых геодезических измерений (определений)	0.10	-
638	520223.51	2262655.82	Метод спутниковых геодезических измерений (определений)	0.10	-
639	520205.00	2262638.13	Метод спутниковых геодезических измерений (определений)	0.10	-
640	520208.46	2262634.51	Метод спутниковых геодезических измерений (определений)	0.10	-
641	520224.55	2262649.89	Метод спутниковых геодезических измерений (определений)	0.10	-
642	520250.08	2262506.98	Метод спутниковых геодезических измерений (определений)	0.10	-
523	520254.67	2262505.97	Метод спутниковых геодезических измерений (определений)	0.10	-
Зона1(4)	-	-	-	-	-
643	519980.26	2262327.19	Метод спутниковых геодезических измерений (определений)	0.10	-
644	520009.33	2262337.29	Метод спутниковых геодезических измерений (определений)	0.10	-
645	520008.89	2262382.02	Метод спутниковых геодезических измерений (определений)	0.10	-
646	520009.22	2262408.73	Метод спутниковых геодезических измерений (определений)	0.10	-
647	520120.84	2262424.27	Метод спутниковых геодезических измерений (определений)	0.10	-
648	520156.59	2262428.38	Метод спутниковых геодезических измерений (определений)	0.10	-
649	520159.78	2262423.95	Метод спутниковых геодезических измерений (определений)	0.10	-
650	520163.84	2262426.87	Метод спутниковых геодезических измерений (определений)	0.10	-
651	520162.22	2262429.13	Метод спутниковых геодезических измерений (определений)	0.10	-
652	520201.38	2262434.64	Метод спутниковых геодезических измерений (определений)	0.10	-
653	520222.08	2262436.49	Метод спутниковых геодезических измерений (определений)	0.10	-
654	520240.83	2262427.20	Метод спутниковых геодезических измерений (определений)	0.10	-
655	520243.04	2262431.67	Метод спутниковых геодезических измерений (определений)	0.10	-
656	520223.04	2262441.59	Метод спутниковых геодезических измерений (определений)	0.10	-
657	520200.81	2262439.61	Метод спутниковых геодезических измерений (определений)	0.10	-
658	520157.31	2262433.50	Метод спутниковых геодезических измерений (определений)	0.10	-
659	520120.20	2262429.23	Метод спутниковых геодезических измерений (определений)	0.10	-
660	520088.63	2262424.57	Метод спутниковых геодезических измерений (определений)	0.10	-
661	520052.35	2262419.88	Метод спутниковых геодезических измерений (определений)	0.10	-
662	520037.09	2262434.62	Метод спутниковых геодезических измерений (определений)	0.10	-
663	520025.58	2262492.25	Метод спутниковых геодезических измерений (определений)	0.10	-
664	520020.18	2262529.36	Метод спутниковых геодезических измерений (определений)	0.10	-
665	520013.07	2262572.60	Метод спутниковых геодезических измерений (определений)	0.10	-

Приложение № 36
к распоряжению
комитета имущественных
отношений администрации
Пермского муниципального района
от 15.02.2022 № 604

666	519992.66	2262690.37	Метод спутниковых геодезических измерений (определений)	0.10	-
667	519987.74	2262689.46	Метод спутниковых геодезических измерений (определений)	0.10	-
668	519993.68	2262656.97	Метод спутниковых геодезических измерений (определений)	0.10	-
669	520008.13	2262571.78	Метод спутниковых геодезических измерений (определений)	0.10	-
670	520015.23	2262528.59	Метод спутниковых геодезических измерений (определений)	0.10	-
671	520020.30	2262493.71	Метод спутниковых геодезических измерений (определений)	0.10	-
672	520013.12	2262491.93	Метод спутниковых геодезических измерений (определений)	0.10	-
673	520014.31	2262487.07	Метод спутниковых геодезических измерений (определений)	0.10	-
674	520021.15	2262488.77	Метод спутниковых геодезических измерений (определений)	0.10	-
675	520032.51	2262432.10	Метод спутниковых геодезических измерений (определений)	0.10	-
676	520046.06	2262419.00	Метод спутниковых геодезических измерений (определений)	0.10	-
677	520006.45	2262413.38	Метод спутниковых геодезических измерений (определений)	0.10	-
678	519969.84	2262408.96	Метод спутниковых геодезических измерений (определений)	0.10	-
679	519963.99	2262429.18	Метод спутниковых геодезических измерений (определений)	0.10	-
680	519959.18	2262427.79	Метод спутниковых геодезических измерений (определений)	0.10	-
681	519964.80	2262408.35	Метод спутниковых геодезических измерений (определений)	0.10	-
682	519931.59	2262403.70	Метод спутниковых геодезических измерений (определений)	0.10	-
683	519932.28	2262398.75	Метод спутниковых геодезических измерений (определений)	0.10	-
684	519967.34	2262403.61	Метод спутниковых геодезических измерений (определений)	0.10	-
685	519978.49	2262395.18	Метод спутниковых геодезических измерений (определений)	0.10	-
686	519981.51	2262399.17	Метод спутниковых геодезических измерений (определений)	0.10	-
687	519974.48	2262404.48	Метод спутниковых геодезических измерений (определений)	0.10	-
688	520004.22	2262408.07	Метод спутниковых геодезических измерений (определений)	0.10	-
689	520003.89	2262382.02	Метод спутниковых геодезических измерений (определений)	0.10	-
690	520004.28	2262340.83	Метод спутниковых геодезических измерений (определений)	0.10	-
691	519978.62	2262331.92	Метод спутниковых геодезических измерений (определений)	0.10	-
643	519980.26	2262327.19	Метод спутниковых геодезических измерений (определений)	0.10	-
Зона1(5)	-	-	-	-	-
692	519884.59	2262185.68	Метод спутниковых геодезических измерений (определений)	0.10	-
693	519889.58	2262185.93	Метод спутниковых геодезических измерений (определений)	0.10	-
694	519879.34	2262395.06	Метод спутниковых геодезических измерений (определений)	0.10	-
695	519813.13	2262386.58	Метод спутниковых геодезических измерений (определений)	0.10	-
696	519635.24	2262361.77	Метод спутниковых геодезических измерений (определений)	0.10	-
697	519639.97	2262377.98	Метод спутниковых геодезических измерений (определений)	0.10	-
698	519647.19	2262381.42	Метод спутниковых геодезических измерений (определений)	0.10	-

Приложение № 37
к распоряжению
комитета имущественных
отношений администрации
Пермского муниципального района
от 15.02.2022 № 604

			измерений (определений)		
699	519657.98	2262380.50	Метод спутниковых геодезических измерений (определений)	0.10	-
700	519718.30	2262389.48	Метод спутниковых геодезических измерений (определений)	0.10	-
701	519779.13	2262397.34	Метод спутниковых геодезических измерений (определений)	0.10	-
702	519845.30	2262407.28	Метод спутниковых геодезических измерений (определений)	0.10	-
703	519907.11	2262415.87	Метод спутниковых геодезических измерений (определений)	0.10	-
704	519924.33	2262430.72	Метод спутниковых геодезических измерений (определений)	0.10	-
705	519911.36	2262505.10	Метод спутниковых геодезических измерений (определений)	0.10	-
706	519891.71	2262517.38	Метод спутниковых геодезических измерений (определений)	0.10	-
707	519889.05	2262513.14	Метод спутниковых геодезических измерений (определений)	0.10	-
708	519906.81	2262502.05	Метод спутниковых геодезических измерений (определений)	0.10	-
709	519912.14	2262470.92	Метод спутниковых геодезических измерений (определений)	0.10	-
710	519898.82	2262472.29	Метод спутниковых геодезических измерений (определений)	0.10	-
711	519898.30	2262467.32	Метод спутниковых геодезических измерений (определений)	0.10	-
712	519913.03	2262465.81	Метод спутниковых геодезических измерений (определений)	0.10	-
713	519918.91	2262432.65	Метод спутниковых геодезических измерений (определений)	0.10	-
714	519904.95	2262420.62	Метод спутниковых геодезических измерений (определений)	0.10	-
715	519844.58	2262412.23	Метод спутниковых геодезических измерений (определений)	0.10	-
716	519794.51	2262404.67	Метод спутниковых геодезических измерений (определений)	0.10	-
717	519807.03	2262410.74	Метод спутниковых геодезических измерений (определений)	0.10	-
718	519804.84	2262415.23	Метод спутниковых геодезических измерений (определений)	0.10	-
719	519778.02	2262402.23	Метод спутниковых геодезических измерений (определений)	0.10	-
720	519726.83	2262395.67	Метод спутниковых геодезических измерений (определений)	0.10	-
721	519799.78	2262453.90	Метод спутниковых геодезических измерений (определений)	0.10	-
722	519792.20	2262494.72	Метод спутниковых геодезических измерений (определений)	0.10	-
723	519787.18	2262526.52	Метод спутниковых геодезических измерений (определений)	0.10	-
724	519782.30	2262562.70	Метод спутниковых геодезических измерений (определений)	0.10	-
725	519822.41	2262570.66	Метод спутниковых геодезических измерений (определений)	0.10	-
726	519864.28	2262578.23	Метод спутниковых геодезических измерений (определений)	0.10	-
727	519893.25	2262595.65	Метод спутниковых геодезических измерений (определений)	0.10	-
728	519903.32	2262583.37	Метод спутниковых геодезических измерений (определений)	0.10	-
729	519907.19	2262586.53	Метод спутниковых геодезических измерений (определений)	0.10	-
730	519898.51	2262597.19	Метод спутниковых геодезических измерений (определений)	0.10	-
731	519965.54	2262608.35	Метод спутниковых геодезических измерений (определений)	0.10	-
732	519958.88	2262595.21	Метод спутниковых геодезических измерений (определений)	0.10	-

Приложение № 38
к распоряжению
комитета имущественных
отношений администрации
Пермского муниципального района
от 15.02.2022 № 604

			измерений (определений)		
733	519963.33	2262592.95	Метод спутниковых геодезических измерений (определений)	0.10	-
734	519974.44	2262614.86	Метод спутниковых геодезических измерений (определений)	0.10	-
735	519895.92	2262601.82	Метод спутниковых геодезических измерений (определений)	0.10	-
736	519881.25	2262687.96	Метод спутниковых геодезических измерений (определений)	0.10	-
737	519876.33	2262687.10	Метод спутниковых геодезических измерений (определений)	0.10	-
738	519891.12	2262600.20	Метод спутниковых геодезических измерений (определений)	0.10	-
739	519862.49	2262582.98	Метод спутниковых геодезических измерений (определений)	0.10	-
740	519821.47	2262575.59	Метод спутниковых геодезических измерений (определений)	0.10	-
741	519776.71	2262566.68	Метод спутниковых геодезических измерений (определений)	0.10	-
742	519782.24	2262525.78	Метод спутниковых геодезических измерений (определений)	0.10	-
743	519787.29	2262493.88	Метод спутниковых геодезических измерений (определений)	0.10	-
744	519794.31	2262455.95	Метод спутниковых геодезических измерений (определений)	0.10	-
745	519737.70	2262410.42	Метод спутниковых геодезических измерений (определений)	0.10	-
746	519716.94	2262394.34	Метод спутниковых геодезических измерений (определений)	0.10	-
747	519658.40	2262385.48	Метод спутниковых геодезических измерений (определений)	0.10	-
748	519646.26	2262386.52	Метод спутниковых геодезических измерений (определений)	0.10	-
749	519635.80	2262381.53	Метод спутниковых геодезических измерений (определений)	0.10	-
750	519628.30	2262355.80	Метод спутниковых геодезических измерений (определений)	0.10	-
751	519813.81	2262381.63	Метод спутниковых геодезических измерений (определений)	0.10	-
752	519874.64	2262389.45	Метод спутниковых геодезических измерений (определений)	0.10	-
692	519884.59	2262185.68	Метод спутниковых геодезических измерений (определений)	0.10	-
Зона1(6)	-	-	-	-	-
753	520284.13	2263152.78	Метод спутниковых геодезических измерений (определений)	0.10	-
754	520288.84	2263154.50	Метод спутниковых геодезических измерений (определений)	0.10	-
755	520284.43	2263166.61	Метод спутниковых геодезических измерений (определений)	0.10	-
756	520324.53	2263173.30	Метод спутниковых геодезических измерений (определений)	0.10	-
757	520315.69	2263157.70	Метод спутниковых геодезических измерений (определений)	0.10	-
758	520320.04	2263155.23	Метод спутниковых геодезических измерений (определений)	0.10	-
759	520330.86	2263174.34	Метод спутниковых геодезических измерений (определений)	0.10	-
760	520353.54	2263178.25	Метод спутниковых геодезических измерений (определений)	0.10	-
761	520349.84	2263163.06	Метод спутниковых геодезических измерений (определений)	0.10	-
762	520354.71	2263161.87	Метод спутниковых геодезических измерений (определений)	0.10	-
763	520358.90	2263179.15	Метод спутниковых геодезических измерений (определений)	0.10	-
764	520395.16	2263184.90	Метод спутниковых геодезических измерений (определений)	0.10	-

Приложение № 39
к распоряжению
комитета имущественных
отношений администрации
Пермского муниципального района
от 15.02.2022 № 604

765	520406.15	2263169.90	Метод спутниковых геодезических измерений (определений)	0.10	-
766	520410.18	2263172.88	Метод спутниковых геодезических измерений (определений)	0.10	-
767	520400.68	2263185.83	Метод спутниковых геодезических измерений (определений)	0.10	-
768	520428.13	2263190.59	Метод спутниковых геодезических измерений (определений)	0.10	-
769	520443.07	2263177.86	Метод спутниковых геодезических измерений (определений)	0.10	-
770	520446.32	2263181.66	Метод спутниковых геодезических измерений (определений)	0.10	-
771	520434.59	2263191.65	Метод спутниковых геодезических измерений (определений)	0.10	-
772	520468.53	2263197.23	Метод спутниковых геодезических измерений (определений)	0.10	-
773	520479.99	2263184.11	Метод спутниковых геодезических измерений (определений)	0.10	-
774	520483.76	2263187.40	Метод спутниковых геодезических измерений (определений)	0.10	-
775	520474.32	2263198.21	Метод спутниковых геодезических измерений (определений)	0.10	-
776	520505.60	2263203.52	Метод спутниковых геодезических измерений (определений)	0.10	-
777	520524.29	2263206.19	Метод спутниковых геодезических измерений (определений)	0.10	-
778	520521.34	2263193.06	Метод спутниковых геодезических измерений (определений)	0.10	-
779	520526.23	2263191.96	Метод спутниковых геодезических измерений (определений)	0.10	-
780	520529.61	2263206.99	Метод спутниковых геодезических измерений (определений)	0.10	-
781	520566.55	2263213.22	Метод спутниковых геодезических измерений (определений)	0.10	-
782	520560.18	2263199.94	Метод спутниковых геодезических измерений (определений)	0.10	-
783	520564.68	2263197.77	Метод спутниковых геодезических измерений (определений)	0.10	-
784	520572.58	2263214.23	Метод спутниковых геодезических измерений (определений)	0.10	-
785	520608.49	2263220.25	Метод спутниковых геодезических измерений (определений)	0.10	-
786	520597.25	2263205.28	Метод спутниковых геодезических измерений (определений)	0.10	-
787	520601.26	2263202.27	Метод спутниковых геодезических измерений (определений)	0.10	-
788	520615.63	2263221.42	Метод спутниковых геодезических измерений (определений)	0.10	-
789	520651.79	2263226.55	Метод спутниковых геодезических измерений (определений)	0.10	-
790	520653.31	2263216.51	Метод спутниковых геодезических измерений (определений)	0.10	-
791	520639.92	2263182.50	Метод спутниковых геодезических измерений (определений)	0.10	-
792	520664.84	2263183.45	Метод спутниковых геодезических измерений (определений)	0.10	-
793	520658.78	2263214.54	Метод спутниковых геодезических измерений (определений)	0.10	-
794	520676.08	2263215.10	Метод спутниковых геодезических измерений (определений)	0.10	-
795	520675.92	2263220.09	Метод спутниковых геодезических измерений (определений)	0.10	-
796	520657.91	2263219.50	Метод спутниковых геодезических измерений (определений)	0.10	-
797	520656.73	2263227.32	Метод спутниковых геодезических измерений (определений)	0.10	-
798	520773.14	2263246.11	Метод спутниковых геодезических измерений (определений)	0.10	-

Приложение № 40
к распоряжению
комитета имущественных
отношений администрации
Пермского муниципального района
от 15.02.2022 № 604

799	520741.55	2263433.99	Метод спутниковых геодезических измерений (определений)	0.10	-
800	520734.70	2263468.28	Метод спутниковых геодезических измерений (определений)	0.10	-
801	520772.62	2263472.67	Метод спутниковых геодезических измерений (определений)	0.10	-
802	520772.05	2263477.63	Метод спутниковых геодезических измерений (определений)	0.10	-
803	520728.75	2263472.62	Метод спутниковых геодезических измерений (определений)	0.10	-
804	520736.63	2263433.09	Метод спутниковых геодезических измерений (определений)	0.10	-
805	520767.37	2263250.23	Метод спутниковых геодезических измерений (определений)	0.10	-
806	520653.51	2263231.85	Метод спутниковых геодезических измерений (определений)	0.10	-
807	520613.87	2263226.23	Метод спутниковых геодезических измерений (определений)	0.10	-
808	520358.90	2263184.20	Метод спутниковых геодезических измерений (определений)	0.10	-
809	520342.88	2263276.64	Метод спутниковых геодезических измерений (определений)	0.10	-
810	520378.99	2263284.69	Метод спутниковых геодезических измерений (определений)	0.10	-
811	520414.19	2263290.96	Метод спутниковых геодезических измерений (определений)	0.10	-
812	520488.29	2263303.13	Метод спутниковых геодезических измерений (определений)	0.10	-
813	520600.60	2263322.46	Метод спутниковых геодезических измерений (определений)	0.10	-
814	520603.80	2263300.23	Метод спутниковых геодезических измерений (определений)	0.10	-
815	520641.38	2263306.25	Метод спутниковых геодезических измерений (определений)	0.10	-
816	520645.00	2263280.02	Метод спутниковых геодезических измерений (определений)	0.10	-
817	520663.64	2263279.65	Метод спутниковых геодезических измерений (определений)	0.10	-
818	520663.75	2263284.67	Метод спутниковых геодезических измерений (определений)	0.10	-
819	520649.37	2263284.94	Метод спутниковых геодезических измерений (определений)	0.10	-
820	520645.62	2263312.00	Метод спутниковых геодезических измерений (определений)	0.10	-
821	520608.02	2263305.97	Метод спутниковых геодезических измерений (определений)	0.10	-
822	520604.82	2263328.22	Метод спутниковых геодезических измерений (определений)	0.10	-
823	520568.39	2263322.21	Метод спутниковых геодезических измерений (определений)	0.10	-
824	520577.62	2263334.82	Метод спутниковых геодезических измерений (определений)	0.10	-
825	520573.59	2263337.76	Метод спутниковых геодезических измерений (определений)	0.10	-
826	520561.34	2263321.04	Метод спутниковых геодезических измерений (определений)	0.10	-
827	520526.49	2263315.01	Метод спутниковых геодезических измерений (определений)	0.10	-
828	520518.94	2263328.69	Метод спутниковых геодезических измерений (определений)	0.10	-
829	520514.57	2263326.28	Метод спутниковых геодезических измерений (определений)	0.10	-
830	520521.29	2263314.09	Метод спутниковых геодезических измерений (определений)	0.10	-
831	520487.45	2263308.05	Метод спутниковых геодезических измерений (определений)	0.10	-
832	520453.92	2263302.71	Метод спутниковых геодезических измерений (определений)	0.10	-

Приложение № 41
к распоряжению
комитета имущественных
отношений администрации
Пермского муниципального района
от 15.02.2022 № 604

833	520459.72	2263315.93	Метод спутниковых геодезических измерений (определений)	0.10	-
834	520455.14	2263317.93	Метод спутниковых геодезических измерений (определений)	0.10	-
835	520449.25	2263304.50	Метод спутниковых геодезических измерений (определений)	0.10	-
836	520436.46	2263322.02	Метод спутниковых геодезических измерений (определений)	0.10	-
837	520432.42	2263319.07	Метод спутниковых геодезических измерений (определений)	0.10	-
838	520445.40	2263301.32	Метод спутниковых геодезических измерений (определений)	0.10	-
839	520416.25	2263296.38	Метод спутниковых геодезических измерений (определений)	0.10	-
840	520416.18	2263312.19	Метод спутниковых геодезических измерений (определений)	0.10	-
841	520411.19	2263312.17	Метод спутниковых геодезических измерений (определений)	0.10	-
842	520411.25	2263295.51	Метод спутниковых геодезических измерений (определений)	0.10	-
843	520380.77	2263290.09	Метод спутниковых геодезических измерений (определений)	0.10	-
844	520379.75	2263302.64	Метод спутниковых геодезических измерений (определений)	0.10	-
845	520374.75	2263302.23	Метод спутниковых геодезических измерений (определений)	0.10	-
846	520375.82	2263289.11	Метод спутниковых геодезических измерений (определений)	0.10	-
847	520341.88	2263281.55	Метод спутниковых геодезических измерений (определений)	0.10	-
848	520337.91	2263298.48	Метод спутниковых геодезических измерений (определений)	0.10	-
849	520333.05	2263297.34	Метод спутниковых геодезических измерений (определений)	0.10	-
850	520337.54	2263278.16	Метод спутниковых геодезических измерений (определений)	0.10	-
851	520353.97	2263183.38	Метод спутниковых геодезических измерений (определений)	0.10	-
852	520280.84	2263171.08	Метод спутниковых геодезических измерений (определений)	0.10	-
853	520265.02	2263171.03	Метод спутниковых геодезических измерений (определений)	0.10	-
854	520264.49	2263199.02	Метод спутниковых геодезических измерений (определений)	0.10	-
855	520262.84	2263205.54	Метод спутниковых геодезических измерений (определений)	0.10	-
856	520257.97	2263204.33	Метод спутниковых геодезических измерений (определений)	0.10	-
857	520259.49	2263198.36	Метод спутниковых геодезических измерений (определений)	0.10	-
858	520260.10	2263166.02	Метод спутниковых геодезических измерений (определений)	0.10	-
859	520279.29	2263166.06	Метод спутниковых геодезических измерений (определений)	0.10	-
753	520284.13	2263152.78	Метод спутниковых геодезических измерений (определений)	0.10	-
Зона1(7)	-	-	-	-	-
860	520612.41	2263568.30	Метод спутниковых геодезических измерений (определений)	0.10	-
861	520657.79	2263597.69	Метод спутниковых геодезических измерений (определений)	0.10	-
862	520677.27	2263633.29	Метод спутниковых геодезических измерений (определений)	0.10	-
863	520694.17	2263632.69	Метод спутниковых геодезических измерений (определений)	0.10	-
864	520694.36	2263637.68	Метод спутниковых геодезических измерений (определений)	0.10	-
865	520680.18	2263638.19	Метод спутниковых геодезических измерений (определений)	0.10	-

Приложение № 42
к распоряжению
комитета имущественных
отношений администрации
Пермского муниципального района
от 15.02.2022 № 604

			измерений (определений)		
866	520695.08	2263662.53	Метод спутниковых геодезических измерений (определений)	0.10	-
867	520716.94	2263693.64	Метод спутниковых геодезических измерений (определений)	0.10	-
868	520768.14	2263816.07	Метод спутниковых геодезических измерений (определений)	0.10	-
869	520763.54	2263818.03	Метод спутниковых геодезических измерений (определений)	0.10	-
870	520751.66	2263790.12	Метод спутниковых геодезических измерений (определений)	0.10	-
871	520702.84	2263805.15	Метод спутниковых геодезических измерений (определений)	0.10	-
872	520663.17	2263813.13	Метод спутниковых геодезических измерений (определений)	0.10	-
873	520683.01	2263857.52	Метод спутниковых геодезических измерений (определений)	0.10	-
874	520691.07	2263886.70	Метод спутниковых геодезических измерений (определений)	0.10	-
875	520686.25	2263888.03	Метод спутниковых геодезических измерений (определений)	0.10	-
876	520678.30	2263859.22	Метод спутниковых геодезических измерений (определений)	0.10	-
877	520657.49	2263812.63	Метод спутниковых геодезических измерений (определений)	0.10	-
878	520631.59	2263782.11	Метод спутниковых геодезических измерений (определений)	0.10	-
879	520611.40	2263752.15	Метод спутниковых геодезических измерений (определений)	0.10	-
880	520590.88	2263782.46	Метод спутниковых геодезических измерений (определений)	0.10	-
881	520583.77	2263795.92	Метод спутниковых геодезических измерений (определений)	0.10	-
882	520565.52	2263825.06	Метод спутниковых геодезических измерений (определений)	0.10	-
883	520544.94	2263831.19	Метод спутниковых геодезических измерений (определений)	0.10	-
884	520509.09	2263832.58	Метод спутниковых геодезических измерений (определений)	0.10	-
885	520482.50	2263832.00	Метод спутниковых геодезических измерений (определений)	0.10	-
886	520460.41	2263865.42	Метод спутниковых геодезических измерений (определений)	0.10	-
887	520416.32	2263924.72	Метод спутниковых геодезических измерений (определений)	0.10	-
888	520414.81	2263932.66	Метод спутниковых геодезических измерений (определений)	0.10	-
889	520409.90	2263931.73	Метод спутниковых геодезических измерений (определений)	0.10	-
890	520411.61	2263922.65	Метод спутниковых геодезических измерений (определений)	0.10	-
891	520456.32	2263862.52	Метод спутниковых геодезических измерений (определений)	0.10	-
892	520479.84	2263826.95	Метод спутниковых геодезических измерений (определений)	0.10	-
893	520509.03	2263827.57	Метод спутниковых геодезических измерений (определений)	0.10	-
894	520544.11	2263826.22	Метод спутниковых геодезических измерений (определений)	0.10	-
895	520562.29	2263820.80	Метод спутниковых геодезических измерений (определений)	0.10	-
896	520579.42	2263793.43	Метод спутниковых геодезических измерений (определений)	0.10	-
897	520586.59	2263779.88	Метод спутниковых геодезических измерений (определений)	0.10	-
898	520608.43	2263747.59	Метод спутниковых геодезических измерений (определений)	0.10	-
899	520594.56	2263724.52	Метод спутниковых геодезических измерений (определений)	0.10	-

Приложение № 43
к распоряжению
комитета имущественных
отношений администрации
Пермского муниципального района
от 15.02.2022 № 604

			измерений (определений)		
900	520585.65	2263707.87	Метод спутниковых геодезических измерений (определений)	0.10	-
901	520578.76	2263698.26	Метод спутниковых геодезических измерений (определений)	0.10	-
902	520540.87	2263688.46	Метод спутниковых геодезических измерений (определений)	0.10	-
903	520500.83	2263673.50	Метод спутниковых геодезических измерений (определений)	0.10	-
904	520459.38	2263652.19	Метод спутниковых геодезических измерений (определений)	0.10	-
905	520426.40	2263633.75	Метод спутниковых геодезических измерений (определений)	0.10	-
906	520428.84	2263629.38	Метод спутниковых геодезических измерений (определений)	0.10	-
907	520461.75	2263647.78	Метод спутниковых геодезических измерений (определений)	0.10	-
908	520502.86	2263668.92	Метод спутниковых геодезических измерений (определений)	0.10	-
909	520542.38	2263683.69	Метод спутниковых геодезических измерений (определений)	0.10	-
910	520581.78	2263693.88	Метод спутниковых геодезических измерений (определений)	0.10	-
911	520589.92	2263705.23	Метод спутниковых геодезических измерений (определений)	0.10	-
912	520598.91	2263722.05	Метод спутниковых геодезических измерений (определений)	0.10	-
913	520612.24	2263744.23	Метод спутниковых геодезических измерений (определений)	0.10	-
914	520646.10	2263723.58	Метод спутниковых геодезических измерений (определений)	0.10	-
915	520669.56	2263714.62	Метод спутниковых геодезических измерений (определений)	0.10	-
916	520681.73	2263707.81	Метод спутниковых геодезических измерений (определений)	0.10	-
917	520684.17	2263712.18	Метод спутниковых геодезических измерений (определений)	0.10	-
918	520671.69	2263719.15	Метод спутниковых геодезических измерений (определений)	0.10	-
919	520648.32	2263728.09	Метод спутниковых геодезических измерений (определений)	0.10	-
920	520614.93	2263748.45	Метод спутниковых геодезических измерений (определений)	0.10	-
921	520635.57	2263779.08	Метод спутниковых геодезических измерений (определений)	0.10	-
922	520660.57	2263808.55	Метод спутниковых геодезических измерений (определений)	0.10	-
923	520701.62	2263800.30	Метод спутниковых геодезических измерений (определений)	0.10	-
924	520749.74	2263785.47	Метод спутниковых геодезических измерений (определений)	0.10	-
925	520727.81	2263732.47	Метод спутниковых геодезических измерений (определений)	0.10	-
926	520702.30	2263744.75	Метод спутниковых геодезических измерений (определений)	0.10	-
927	520700.14	2263740.24	Метод спутниковых геодезических измерений (определений)	0.10	-
928	520725.86	2263727.85	Метод спутниковых геодезических измерений (определений)	0.10	-
929	520712.54	2263696.07	Метод спутниковых геодезических измерений (определений)	0.10	-
930	520690.89	2263665.28	Метод спутниковых геодезических измерений (определений)	0.10	-
931	520673.66	2263637.10	Метод спутниковых геодезических измерений (определений)	0.10	-
932	520654.01	2263601.20	Метод спутниковых геодезических измерений (определений)	0.10	-
933	520614.10	2263575.36	Метод спутниковых геодезических измерений (определений)	0.10	-

Приложение № 44
к распоряжению
комитета имущественных
отношений администрации
Пермского муниципального района
от 15.02.2022 № 604

			измерений (определений)		
934	520602.71	2263595.02	Метод спутниковых геодезических измерений (определений)	0.10	–
935	520598.39	2263592.50	Метод спутниковых геодезических измерений (определений)	0.10	–
860	520612.41	2263568.30	Метод спутниковых геодезических измерений (определений)	0.10	–
3. Сведения о характерных точках части (частей) границы объекта					
Обозначение характерных точек части границы	Координаты, м		Метод определения координат характерной точки	Средняя квадратическая погрешность положения характерной точки (M ₁), м	Описание обозначения точки на местности (при наличии)
	X	Y			
1	2	3	4	5	6
–	–	–	–	–	–

